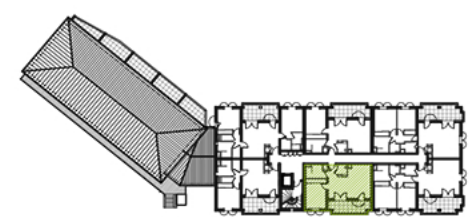


N° Lot	Etage	Type
206	R+2	T2

Surfaces habitables	
Entrée	2.95 m ²
Séjour / Cuisine	24.20 m ²
WC	2.05 m ²
SDE	5.00 m ²
Chambre	12.45 m ²
Total surface habitable	46.65 m²
Terrasse	10.20 m²
Total surface privative	56.85 m²

Plan de repérage	
------------------	--



Légende	
PL	Placard
PF	Porte-fenêtre
F	Fenêtre
VR	Volet roulant électrique
TE	Tableau électrique
LL	Lave linge
LV	Lave vaisselle
FR	Frigo
CUI	Cuisson
	Faux-plafond, Soffite...

PLAN EVOLUTIF

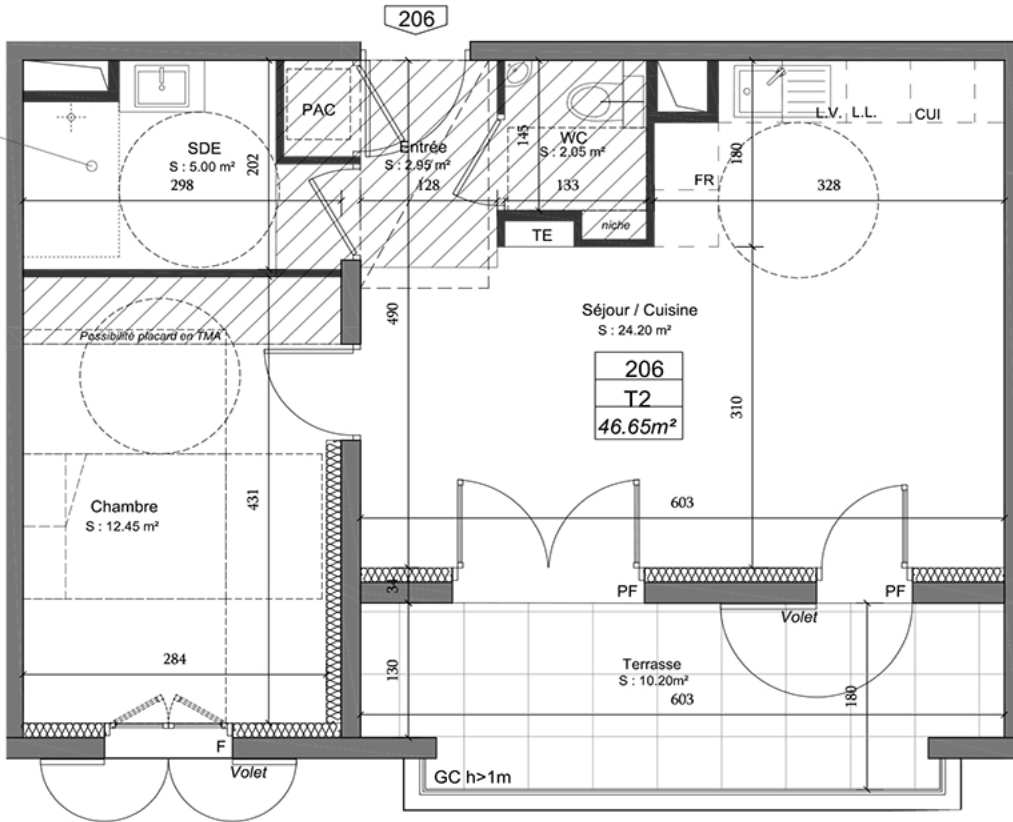
Accessibilité PMR :
 Les Travaux Modificatifs Aquéreurs sont acceptés dans le cadre du décret du 24 décembre 2015 et doivent permettre la réversibilité des aménagements par des travaux simples.

NOTA : La hauteur sous plafond du logement est ≈2.50m (hors poutre et faux-plafond).
 La hauteur sous faux-plafond et/ou soffite est ≈2.30m.
 Pour les logements livrés équipés de cuisine, il convient de se référer au plan du cuisiniste, pour en apprécier l'aménagement final.

Des modifications sont susceptibles d'être apportées à ce plan en fonction des nécessités techniques de la réalisation, tant en ce qui concerne les dimensions libres que l'équipement. Les retombées, soffites, faux plafonds, canalisations, ballons d'eau chaude, ainsi que l'emplacement des équipements, sont figurés à titre indicatif. NOTA : les surfaces sont arrondies à 0.05m²



Aménagement d'une douche à l'italienne sans ressaut + étanchéité sur toute la surface de la SdE



Légende	
PL	Placard
PF	Porte-fenêtre
F	Fenêtre
VR	Volet roulant électrique
TE	Tableau électrique
LL	Lave linge
LV	Lave vaisselle
FR	Frigo
CUI	Cuisson
	Faux-plafond, Soffite...

NOTA : La hauteur sous plafond du logement est ≈2.50m (hors poutre et faux-plafond).
 La hauteur sous faux-plafond et/ou soffite est ≈2.30m.
 Pour les logements livrés équipés de cuisine, il convient de se référer au plan du cuisiniste, pour en apprécier l'aménagement final.

Des modifications sont susceptibles d'être apportées à ce plan en fonction des nécessités techniques de la réalisation, tant en ce qui concerne les dimensions libres que l'équipement. Les retombées, soffites, faux plafonds, canalisations, ballons d'eau chaude, ainsi que l'emplacement des équipements, sont figurés à titre indicatif. NOTA : les surfaces sont arrondies à 0.05m²



PLAN REVERSIBILITE PMR



N° Lot	Etage	Type
206	R+2	T2

Surfaces habitables

Entrée	2.95 m²
Séjour / Cuisine	24.20 m²
WC	2.05 m²
SDE	5.00 m²
Chambre	12.45 m²

Total surface habitable 46.65 m²

Terrasse 10.20 m²

Total surface privative 56.85 m²

Plan de repérage

