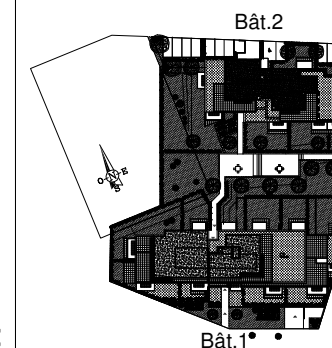
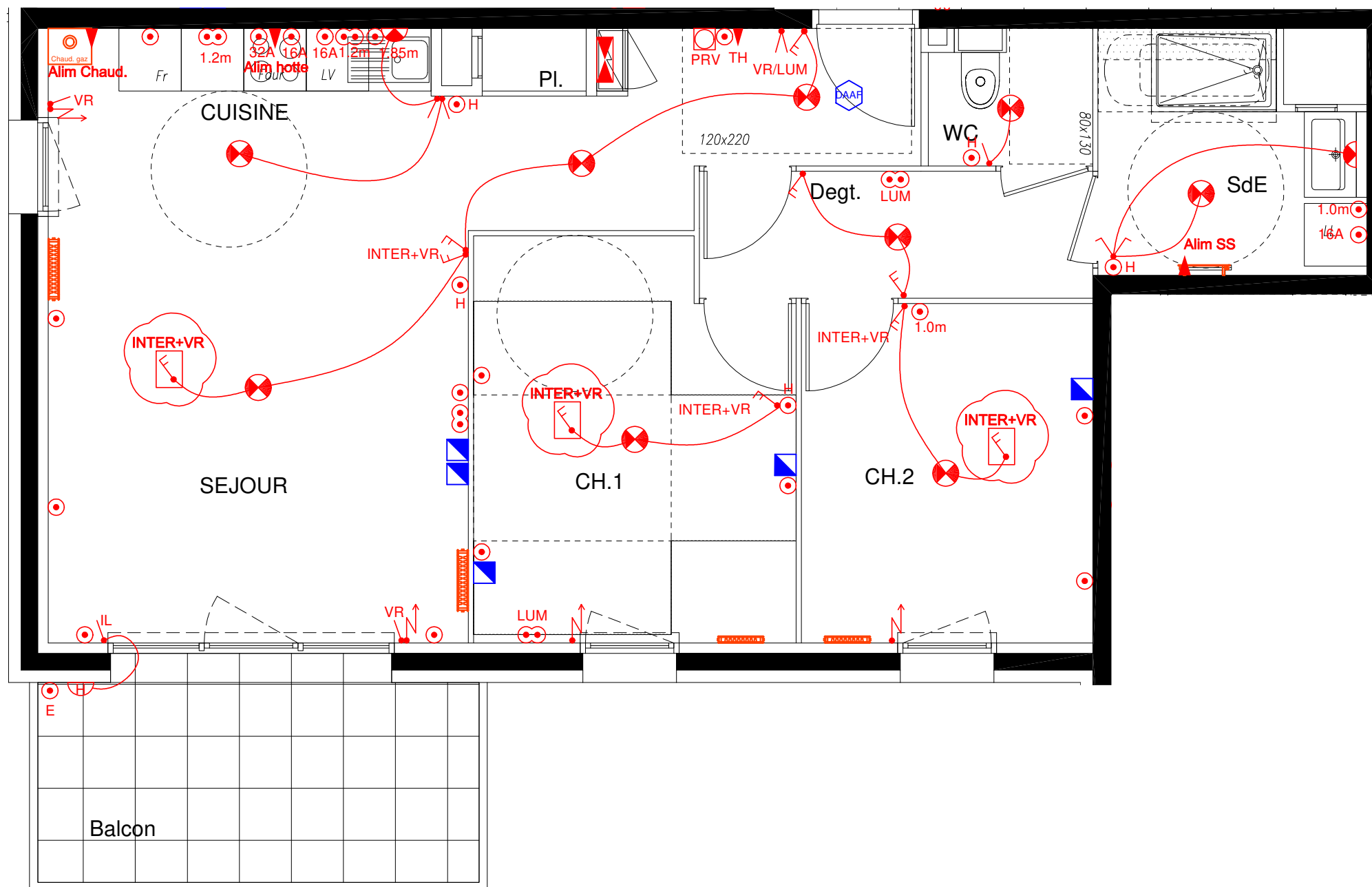


Résidence "PLEIN'R"

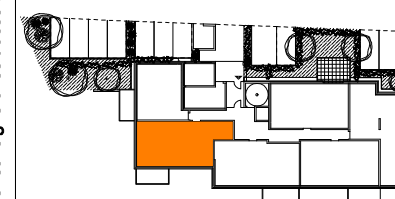
LOT 2.5 - ZAC DE TREMONTEIX
CLERMONT FERRAND



BOUYGUES IMMOBILIER
1, Bd Léon Malfreyt
63058 CLERMONT-FD cedex 1



Plan de MASSE



REZ de CHAUSSEE

RDC
T3 n° 215

Tableau des Surfaces Habitables

SÉJOUR + CUISINE + Hall + Pl.	30.33
CHAMBRE 1	11.48
CHAMBRE 2	9.13
SALLE D'EAU	5.34
DEGAGEMENT	4.61
WC	2.03
Surface habitable	62.93
Balcon	8.14

Nota : Ce plan est un plan d'étude, en conséquence pour des contraintes de chantier, les tracés des éléments de ce plan, les côtes, les surfaces, les hauteurs sous plafonds, ainsi que les prestations définies peuvent subir de légères modifications à la réalisation, seul le plan de récolement établi en fin de chantier consignera les tracés et les prestations réels.

LEGENDE
PARTIES GRISEES
HSP : 210 à 230 cm

Architecte
Agence Benjamin BERNARD
S.A.R.L. d'Architecture
5, avenue Anatole-France - 63130 ROYAT

2 Juillet 2018

