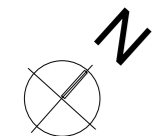
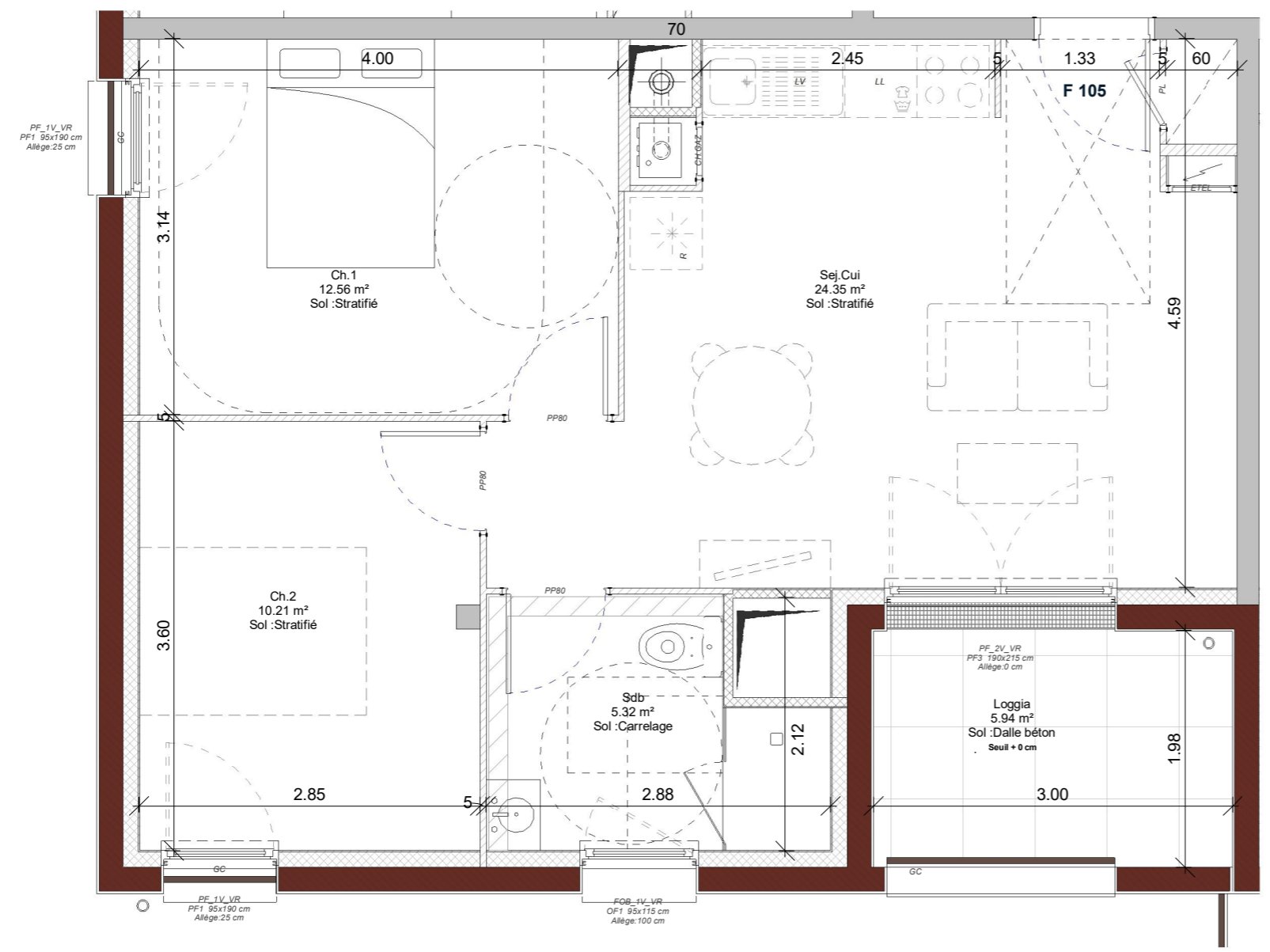
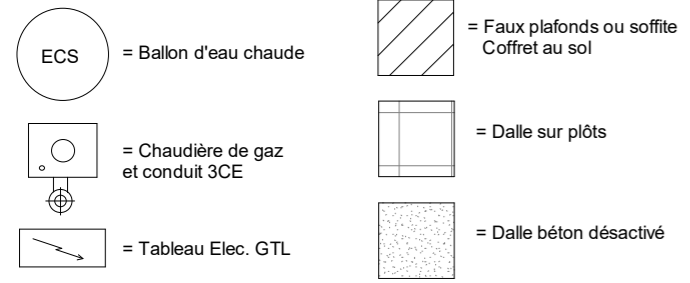
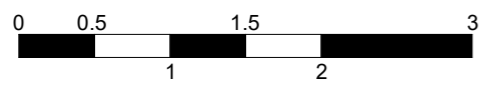


F = Fenêtre ouvrant à la française
 PF = Portes fenêtres ouvrant à la française
 VR = Volet Roulant
 PP90 = Porte palière de 90
 PP80 = Porte pleine de distribution de 80
 GC = Garde - corps

PL = Placard sans aménagement intérieur
 LL = Lave-linge
 LV = Lave-vaisselle
 R = Réfrigérateur
 TV= Trappe de visite



Echelle 1/50ème (A3)



NOTA : Des modifications sont susceptibles d'être apportées à ce plan en fonction des nécessités techniques et administratives lors de la réalisation, pour les dimensions libres, positions des baies et équipements. Les surfaces données sont approximatives. La surface des placards est incluse dans la surface des pièces attenantes. Les retombées, soffites, faux-plafonds, emplacements des équipements sont figurés à titre indicatifs. Les surfaces habitables sont conformes au décret du 23 Mars 1997 (Art. 4. .1).

LES TERRASSES DE

nacre

ZAC Saint-Ursin - 14470 Courseulles-sur-Mer



Bâtiment F

F 105 T3 52.43 m² R+1



SURFACES HABITABLES

Sej.Cui	24.35 m²
Ch.1	12.56 m²
Ch.2	10.21 m²
Sdb	5.32 m²
52.43 m²	
Loggia	5.94 m²
	5.94 m²



Index B 24/11/2023

Maître d'Ouvrage:
 70 Avenue de l'Hippodrome
 14000 CAEN
 Tel: 02 31 08 34 88
 Fax: 02 31 08 34 99

