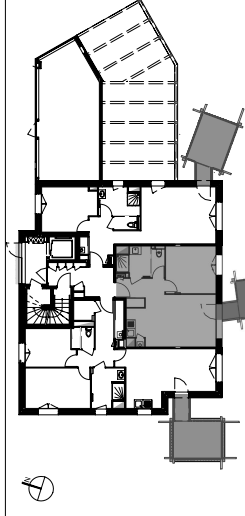
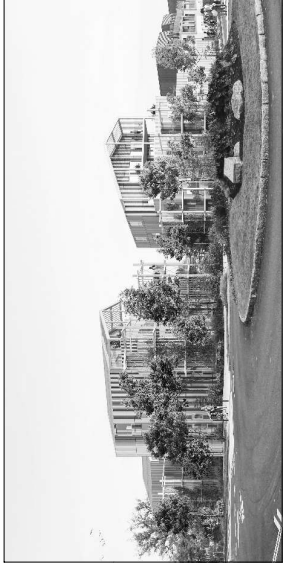


### PLAN DE COMMERCIALISATION



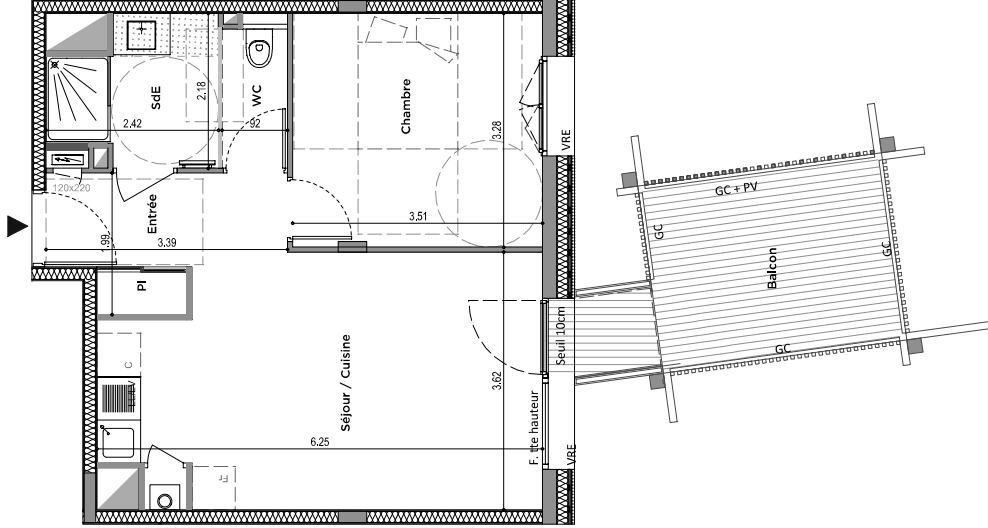
PLAN DE REPERAGE - SANS ECHELLE



Date du plan : 16 février 2022

BATIMENT D	LOGEMENT D 002
Type 2	RDC
PIECES	SURFACES HABITABLES

Entrée + pl	4,95 m <sup>2</sup>
Séjour/Cuisine	20,84 m <sup>2</sup>
Chambre	11,47 m <sup>2</sup>
SdE	4,36 m <sup>2</sup>
WC	1,79 m <sup>2</sup>
<b>Total surface</b>	<b>43,41 m<sup>2</sup></b>
Balcon	9,14 m <sup>2</sup>



**NOTA:** Le présent plan exprime les dispositions générales de l'appartement susceptibles d'adaptation technique, de dimension et d'organisation en fonction des nécessités techniques de réalisation. Les cotes et les surfaces peuvent subir des modifications mineures lors de l'élaboration des plans d'exécution. Les poutres, les poteaux, soffites et faux-plafonds n'apparaissent pas systématiquement. L'aménagement de la cuisine est donné à titre indicatif. La surface des balcons inclut le surbot béton.

**LEGENDE**

VR: Votif/Roulant	Clison	Soffite (220-HSP<250cm)
VRE: VR Electrique	Clison démontable pare douche	Terrasse béton
F.: Chassis vitré fixe	Tableau électrique	Caillebotis
LV: Emplacement Lave Vaisselle	Gaine technique	Dalles béton sur plots
LL: Emplacement Lave Linge	Chaudière	Paveillage bois
FR: Emplacement Réfrigérateur	Sèche serviettes	
C: Emplacement Cuisson		
Pl: placard		
CG: Garde-corps		
PV: Parc-vue		

Fenêtre 2 vantaux sur allège	Mur maçonnerie + isolation extérieure + bardage bois	Clison	Soffite (220-HSP<250cm)
Fenêtre sur allège	Mur maçonnerie + doublement intérieur	Clison démontable pare douche	Terrasse béton
Bâse coulissante	Mur béton	Tableau électrique	Caillebotis
Porte-fenêtre	SAD	Gaine technique	Dalles béton sur plots
Ensemble chassis fixe + porte fenetre		Chaudière	Paveillage bois