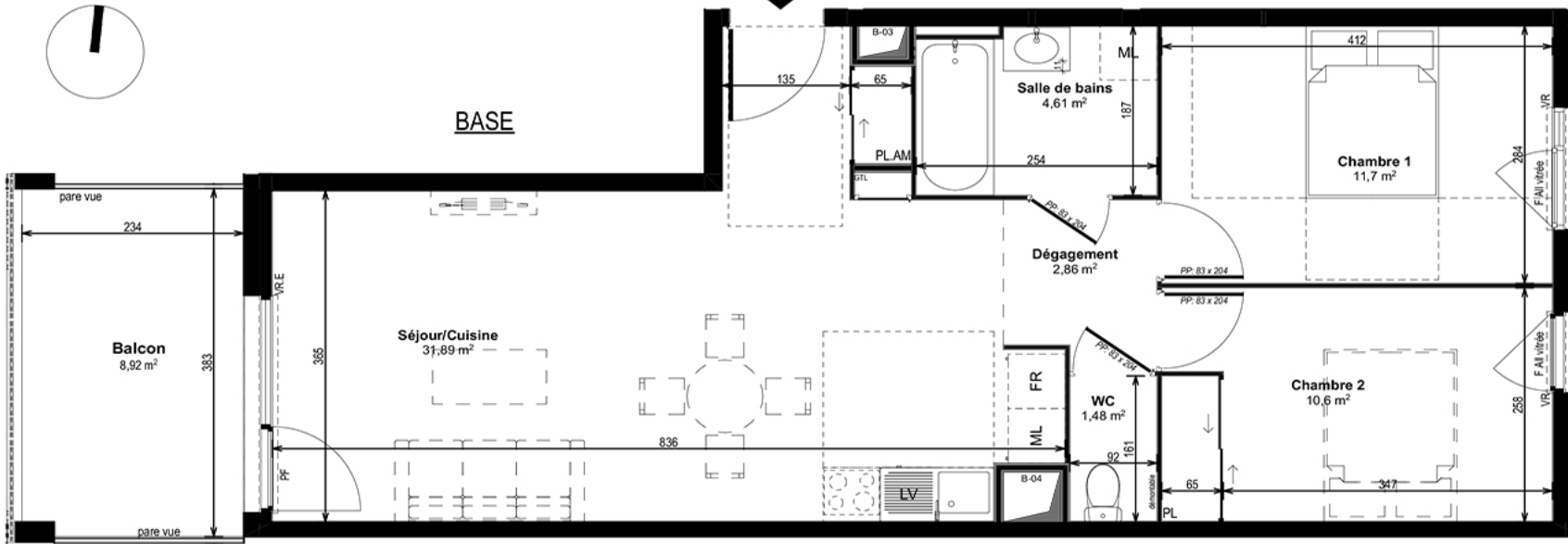
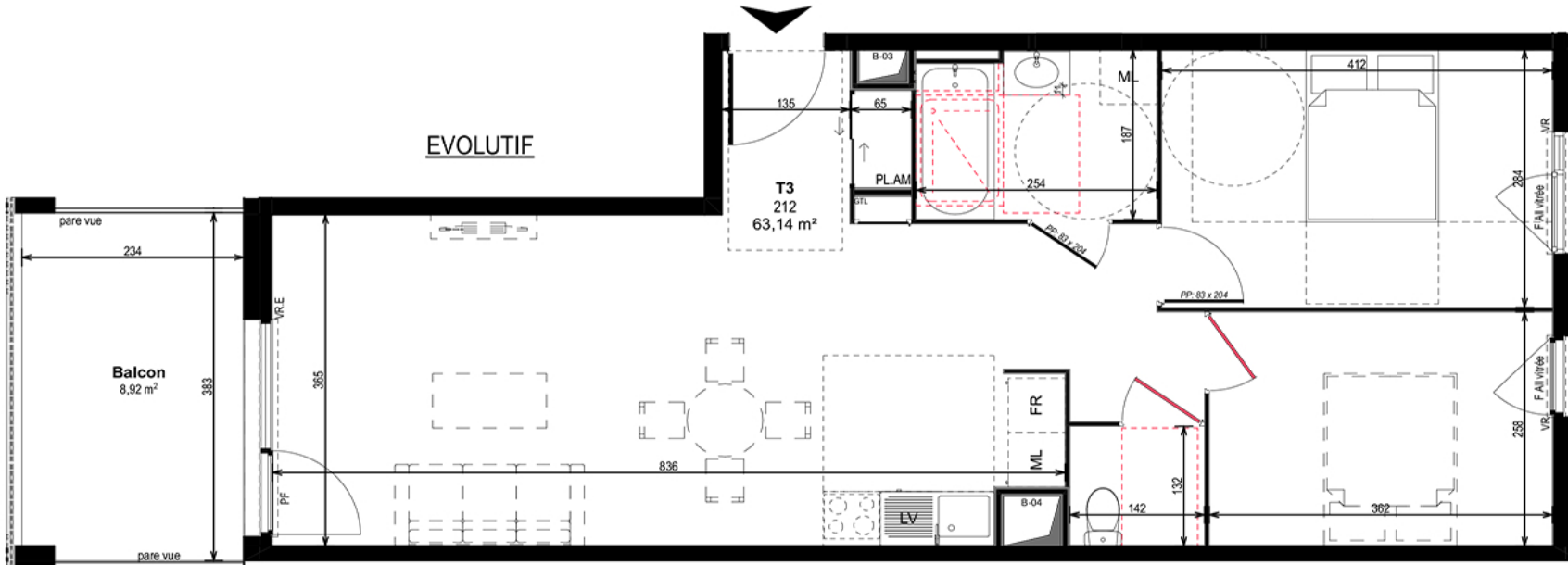




BASE



EVOLUTIF



3 Pièces - niveau 1

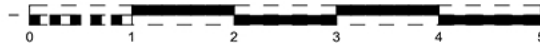
BATIMENT	ETAGE	LOGEMENT
B	N+1	212

Dégagement	2,86 m ²
Séjour / Cuisine	31,89 m ²
WC	1,48 m ²
Salle de bains	4,61 m ²
Chambre 1	11,70 m ²
Chambre 2	10,60 m ²
TOTAL HABITABLE	63,14 m²
ANNEXES :	
Balcon	8,92 m ²
TOTAL SURFACES ANNEXES	8,92 m²

Date : 10/03/2022 Indice : 0

LEGENDE

PF : Porte-fenêtre	All : Hauteur allège
F : Fenêtre Oscillo-Battante	Seuil : Hauteur approximative
BF : Baie-fixe	HSFP : Hauteur sous faux-plafond
VR : Volet roulant	PL : Placard
VR.E : Volet roulant électrique	TE : Tableau électrique
GC : Garde corps	Soffite et faux-plafond
PV : Pare-vue	Retombée de poutre
JD : Joint de dilatation	Robinet de puisage



NOTA : Des modifications sont susceptibles d'être apportées à ce plan en fonction des nécessités techniques, réglementaires et administratives de la réalisation, tant en ce qui concerne les dimensions libres, que les équipements (dont sanitaires et électriques). Les surfaces et hauteurs sous plafond sont indiquées sous forme approximatives. Les retombées, les soffites, les faux-plafonds, ainsi que l'emplacement des équipements sanitaires ne sont pas tous figurés ou le sont à titre indicatif. La surface des placards est comprise dans la surface des pièces attenantes.
 PLAN CONFORME POUR LA VENTE SOUS RESERVE DE MODIFICATIONS DES DIMENSIONS DÙ AUX CONTRAINTES TECHNIQUES OU DIMENSIONNELLES EN CORS D'EXECUTION DE CHANTIER. LE MOBILIER N'EST QUE REPRESENTATIF ET NON-FOURNI.