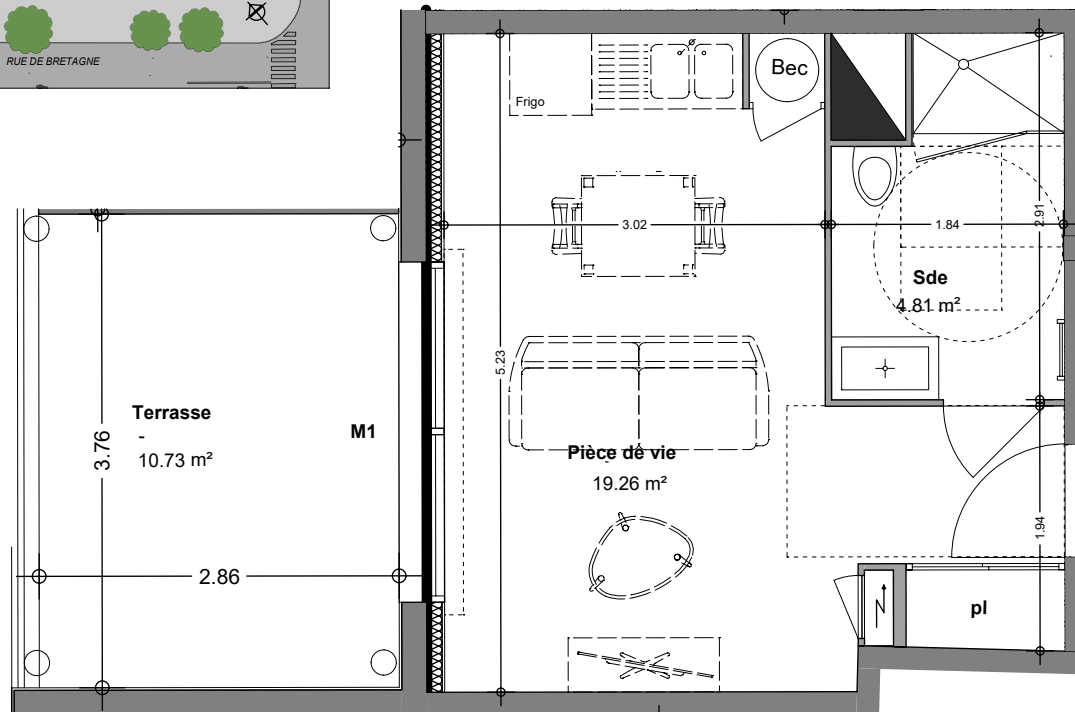
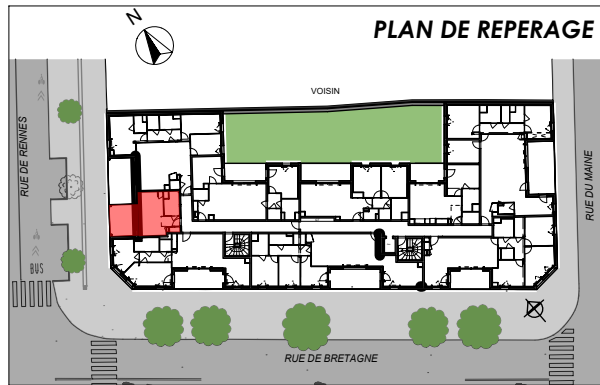


Résidence l'Hermitage, 20 avenue Patton, à Angers

## Construction de 34 logements collectifs



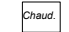

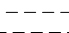
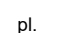


← A103 - ST

Niveau	Type	Numéro
R+1	ST	A103
PIECES		SURFACE (m <sup>2</sup> )
Pièce de vie		19,26
Sde		4,81
		<b>24,07 m<sup>2</sup></b>

Terrasse 10,73 m<sup>2</sup>

### Légende

-  gaine technique
-  tableau électrique
-  chaudière gaz
-  soffite (H mini : 2,10m)  
ou faux-plafond (HSP mini : 2,20m)
-  mobiliers à la charge de l'acquéreur,  
placés à titre indicatif
-  placard

- PF1 : porte-fenêtre - VR
- M1 : Baie coulissante 2 vantaux - VR
- F1 : fenêtre sur allège vitrée - VR
- F2 : fenêtre de toit
- F3 : fenêtre de toit "type verrière"

ind : A

vendredi 31 janvier 2020

NOTA : Le présent plan est établi sur la base du dossier de permis de construire et pourra subir des adaptations dimensionnelles, techniques et d'organisation afin de répondre aux contraintes induites par les études détaillées d'exécution. Les poutres, poteaux, soffites, canalisations et faux-plafonds n'apparaissent pas systématiquement sur le présent plan. Les éléments de mobilier (meubles, appareils ménagers et plan de travail) ne sont placés qu'à titre indicatif.

Format  
A4