



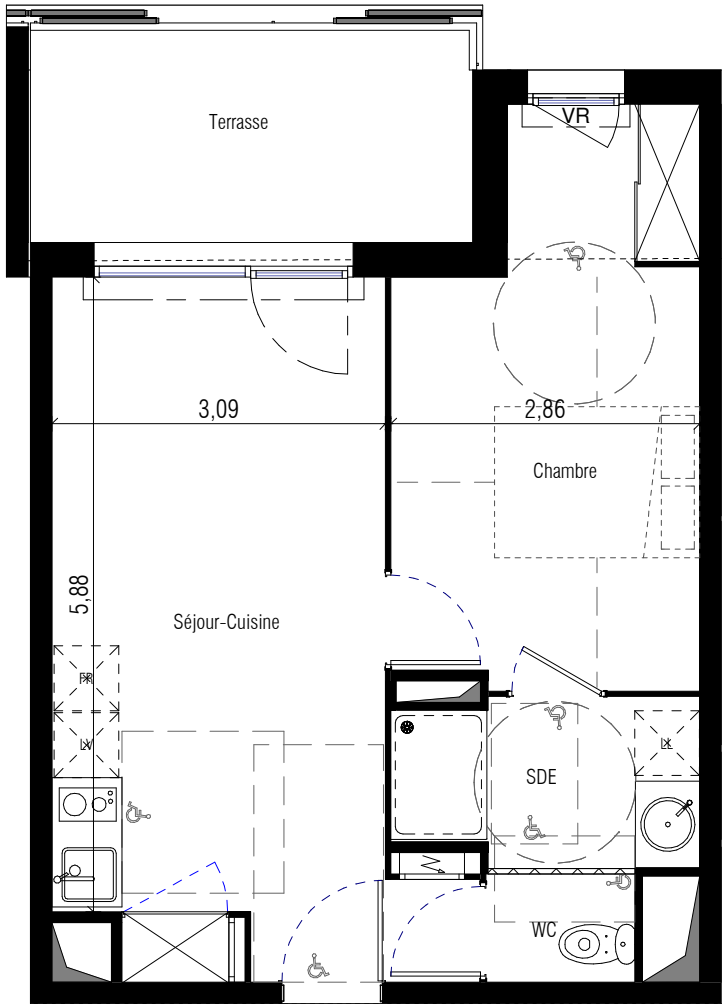
| ETAGE | TYPE | N° APPARTEMENT |
|-----------|------|----------------|
| Niveau 01 | T2 | A2-001 |

SURFACES HABITABLES

| | |
|----------------------|----------------------------|
| Séjour-Cuisine | 20,50 m ² |
| Chambre dont placard | 13,65 m ² |
| SDE | 4,25 m ² |
| WC | 1,40 m ² |
| Total Shab | 39,80 m² |

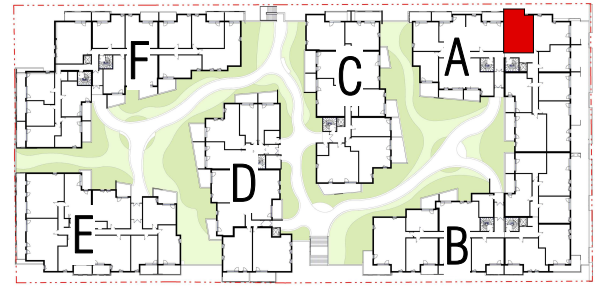
| | |
|----------------------|---------------------------|
| Terrasse | 8,25 m ² |
| Total Annexes | 8,25 m² |

| | |
|----------------------------------|----------------------------|
| TOTAL SURFACES PRIVATIVES | 48,05 m² |
|----------------------------------|----------------------------|



LEGENDE

| | | | | | |
|---------------|-------------------------------------|--------------------|----------------------|---------------------------|--|
| Fenêtre | Fenêtre de toit (duplex) | VR Volet roulant | Faux-plafond | Emplacement Lave-Linge | Nota : Le mobilier représenté sur les plans en pointillés figure à titre indicatif. Il n'a aucune valeur contractuelle. |
| Porte-Fenêtre | Fenêtre 1 Ouvrant + 1 fixe (duplex) | Tableau électrique | Placard | Emplacement Réfrigérateur | |
| | | Module ECS | Gaine | Emplacement Cuisson | |
| | | Cloison démontable | Panneau brise-soleil | | |



PLAN DE REPERAGE DU LOGEMENT DANS L'ÎLOT - Niveau 01

PV A2-001- 206 LOGEMENTS - MARINA SPIRIT 10/11/2017
PLAN PROVISOIRE

Tout en conservant les caractéristiques essentielles du plan, la société se réserve la possibilité d'y apporter des modifications pour des raisons de construction ou d'amélioration. Les éléments techniques tels que gâines, faux-plafonds, soffites, retombees de poutres, appareils sanitaires, ameublements éventuels sont signalés à titre indicatif et peuvent être modifiés pour des impératifs techniques. Il est précisé que des adaptations techniques et tolérances d'exécution peuvent entraîner des évolutions de surface dans la limite de 5% des surfaces habitables totales.

