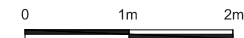
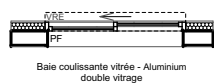


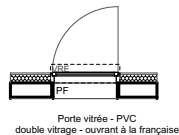
NOTA : Le présent plan exprime les dispositions générales de l'appartement, il est susceptible d'adaptations en fonction des nécessités techniques de réalisation. Les cotes et les surfaces peuvent subir des modifications mineures lors de l'élaboration des plans d'exécution. Les poutres, poteaux, soffites et faux-plafonds, n'apparaissent pas systématiquement. L'aménagement de la cuisine est donné à titre indicatif. La hauteur de seuil est susceptible de varier pour des impératifs techniques.



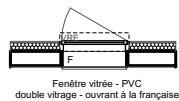
## LEGENDE



Baie coulissante vitrée - Aluminium double vitrage



Porte vitrée - PVC double vitrage - ouvrant à la française



Fenêtre vitrée - PVC double vitrage - ouvrant à la française

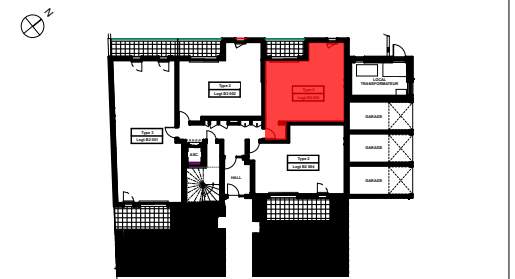
- BC Baie coulissante
- F Fenêtre
- PF Porte Fenêtre
- VRE Volet roulant électrique
- GC Garde-Corps vitré
- DEP Descente d'eau pluviale
- Chaudière
- Aires de manoeuvre pour personne à mobilité réduite

- Mur maçonné + isolant
- Mur maçonné + isolant + bardage métallique
- Voile béton
- Cloison SAD
- Cloison démontable
- Dalles

- Tableau Electrique
- Gaine Technique
- Soffite ou Faux Plafond
- Caillebotis
- Enrochement - Retenue de terre
- Clôture ht 1,20m
- Pelouse
- Haie d'arbustes variés
- Portillon

"Le Domaine du Castel"  
Rue François René de Chateaubriand 44470 Carquefou

## PLAN DE COMMERCIALISATION



Plan de repérage - sans échelle

Date du plan : mardi 10 septembre 2019

BATIMENT B2

LOGEMENT B2-003

Type 2

RDC

Pièces

Surfaces Habitables

Entrée + Pl.	2,24
Séjour/Cuisine	20,45
Chambre + Pl.	11,45
Dégagement	2,25
Salle d'eau	4,59
WC	2,04

**Total** 43,02 m<sup>2</sup>

Terrasse 4,80



# CUISINE T2 DU LOT B2-003

PROMOTION IMMOBILIÈRE

LE DOMAINE DU CASTEL

-

CARQUEFOU

Nom de l'acquéreur : .....

Adresse : ..... Ville : .....

Tel : .....



## PRIX DE LA CUISINE TTC

**3044€TTC**

Fourniture, livraison et pose

Descriptif du Mobilier	
Plan de travail	- 1 sous évier de 60 cm, 1 porte - 1 emplacement pour frigo top - 1 meuble de 60 cm, 1 tiroir avec range-couverts et 1 porte 1 étagère amovible - 1 meuble haut de 60 cm, 1 porte pour hotte télescopique, compris petit rangement entre porte et hotte télescopique
Meubles	- 1 meuble haut de 60 cm, 1 abattant et niche micro-ondes - 1 meuble haut de 60 cm 1 porte, 1 étagère amovible
Poignées	- 1 porte cadre de 60 cm pour la chaudière ou le ballon d'eau chaude, hauteur 208 cm
Crédence	- 1 Plan de travail Stratifié - Poignées et socle inclus - 1 crédence stratifiée sur toute la longueur du plan de travail – hauteur 20 cm. Coloris dito plan de travail - 1 kit de 2 spots LED

Descriptif de l'électroménager / Sanitaire	
Electroménager	- 1 domino INDUCTION AMICA 2 zones ou équivalent - 1 hotte télescopique ELICA ou équivalent
Sanitaire	- 1 frigo top AMICA ou équivalent - 1 évier une cuve en cristallite avec un égouttoir coloris anthracite - 1 mitigeur chromé

Coloris	
Coloris	- Façades coloris à déterminer dans la gamme ATARAXIA - Plan de travail en stratifié coloris à déterminer dans la gamme ATARAXIA - Crédence en stratifié coloris à déterminer dans la gamme ATARAXIA

Prestations Non comprises dans le prix	
Non compris	- 1 micro-ondes

\* sous réserve de la signature de la vente

Date de la demande :     /     /  
Signature Client

**ataraxia**

PROMOTION IMMOBILIÈRE