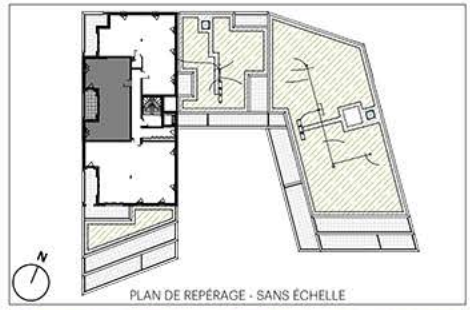


Type 3
LOGT 10-402

PLAN DE COMMERCIALISATION



Date du plan : 30/03/2021

BATIMENT C	LOGEMENT 10-402
Type 3	R+4
PIECES	SURFACES HABITABLES

Entrée + PL	5,36 m²
Séjour/Cuisine	21,38 m²
Chambre 1	10,14 m²
Chambre 2	12,26 m²
Salle d'eau	5,12 m²
WC	2,05 m²
Cellier	2,91 m²

TOTAL	59,22 m²
Balcon	6,58 m²

NOTA : Le présent plan exprime les dispositions générales de l'appartement susceptibles d'adaptation technique, de dimension et d'organisation en fonction des nécessités techniques de réalisation. Les cotes et les surfaces peuvent subir des modifications mineures lors de l'élaboration des plans d'exécution. Les poutres, poteaux, soffites et faux-plafonds n'apparaissent pas systématiquement. L'aménagement de la cuisine est donné à titre indicatif.



LÉGENDE

<p>Porte-Fenêtre vitrée 3 vantaux - Aluminium Double vitrage - Coulissant - Largeur 250cm</p>	<p>Porte-Fenêtre vitrée 1 vantail PVC - Double vitrage Ouvrant à la française Largeur 90cm</p>	<p>Fenêtre vitrée 2 vantaux PVC - Double vitrage Oscillo-battant - Largeur 150cm Allège béton + garde-corps</p>	<p>PE Porte d'entrée pleine</p> <p>F Fenêtre</p> <p>PF Porte-Fenêtre</p> <p>VRE Volet roulant électrique</p> <p>Aires de manœuvre pour personne à mobilité réduite</p> <p>ALL + GC Garde-corps avec allège béton</p> <p>Chaudière</p> <p>Dalles sur plots</p>	<p>Mur Maçonné</p> <p>Voile Béton</p> <p>Cloison SAD</p> <p>Isolation</p> <p>Tableau électrique</p> <p>Gaine Technique</p> <p>Soffite ou Faux-plafond</p> <p>Caillebotis</p> <p>Descente d'eau pluviale</p>
---	--	---	---	---

