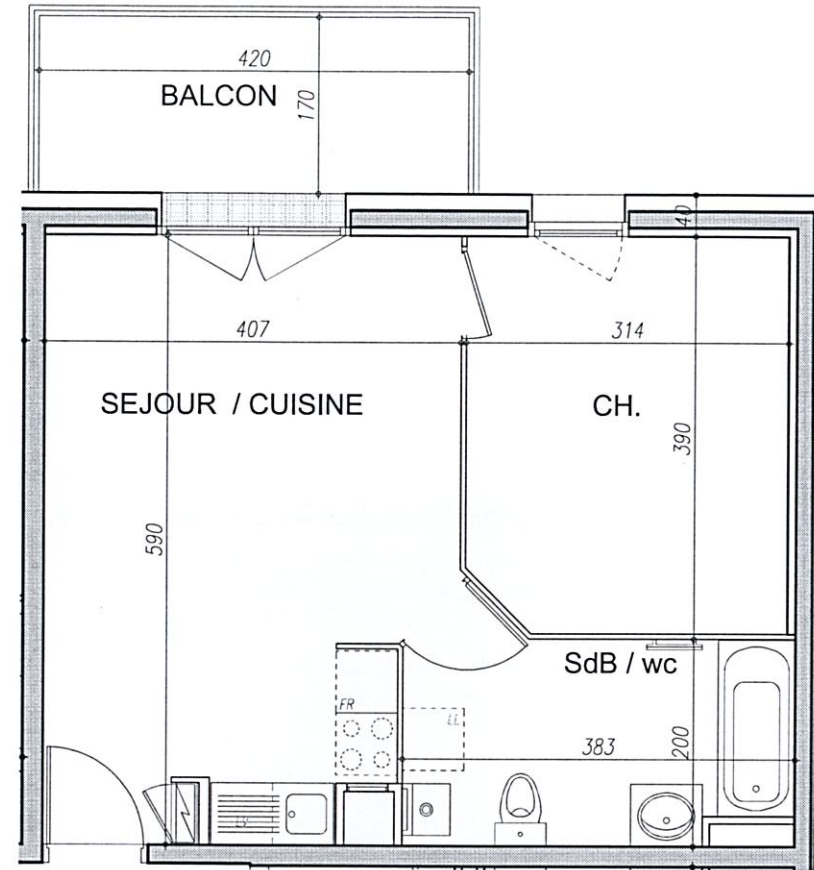


Résidence HÉVÉA  
 Rue de Belle Ombre  
 et rue de Bien Assis  
 63100 CLERMONT-FERRAND

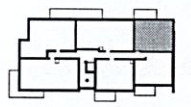
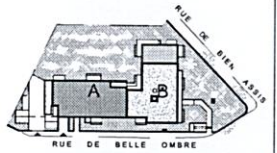


**b** Architecte  
 Agence Benjamin BERNARD  
 S.A.R.L. d'Architecture  
 5, avenue Anatole France - 63100 ROYAT

08 avril 2013



La Pardieu ZAC des Sauzes  
 13 bis, allée Alan Turing  
 63 170 AUBIERE - FRANCE  
 www.nexity.fr  
 Tel : 04.73.26.78.04

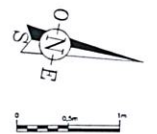


Étage 3

R+3	n° A 33
T2	

Tableau des Surfaces Habitables	
Séjour + Cuisine + Hall	22.03
Chambre	11.87
Salle de bains / WC	7.71
Surface habitable	41.62 m <sup>2</sup>
Balcon	7.14

Nota : Ce plan est un plan d'étude, en conséquence pour des contraintes de chantier, les tracés des éléments de ce plan, les côtes, les surfaces, les hauteurs sous plafonds, ainsi que les prestations définies peuvent subir de légères modifications à la réalisation, seul le plan de récolement établi en fin de chantier consignera les tracés et les prestations réels.



SF 55.