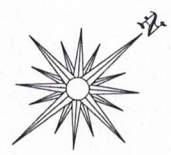
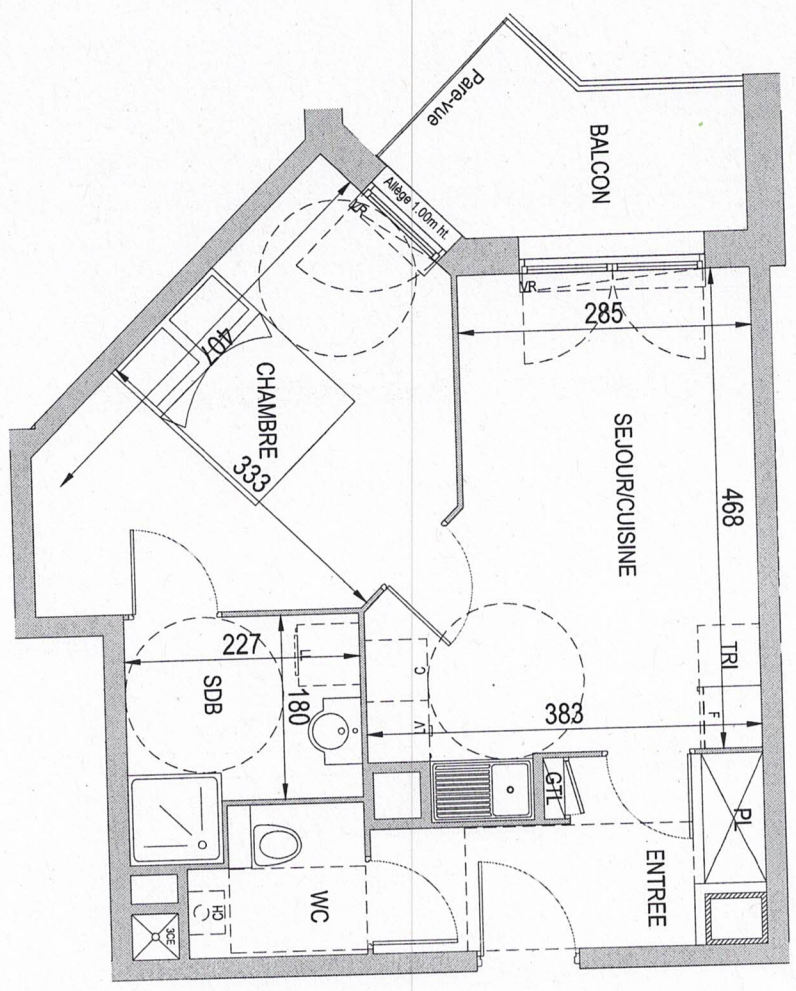


# CAEN PLAISANCE

RUE DES CARMES  
14000 CAEN

*166 000 €*



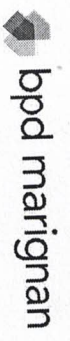
*juans 2018  
ou Dic. 2017*

	Marche accès terrasse
	Porte-fenêtre
	Fenêtre
	Faux-plafond
	Volet roulant
	Chaudière



Plan établi  
08/09/2015

NOTA. Le présent plan est établi sur la base du dossier de permis de construire et pourra subir des adaptations dimensionnelles, techniques et d'organisation afin de répondre aux contraintes induites par les études détaillées d'exécution. Les poutres, poteaux, soffites, canalisations et faux-plafonds n'apparaissent pas systématiquement sur le présent plan. Les éléments de mobilier (meubles, appareils ménagers et plans de travail) ne sont placés qu'à titre indicatif.



**SNC Marignan Résidences**  
19 rue Jean LECAUQUET  
76000 ROUEN  
Tel : 02 35 07 15 15  
Fax : 02 31 10 57 30

**Architecte**  
Cabinet Jean AMOYAL  
5 quai de l'arsenal  
76600 Le Havre

2eme Etage - Cage A

A201 Type T2

A201	
ENTREE	4,76
SEJOURCUISINE	15,88
CHAMBRE	12,87
SDB	4,65
WC	2,33
PL	0,77
<b>TOTAL</b>	<b>41,26</b>
BALCON	5,19

*410 €oyer*

