

Nom du réservoir :  
 Date :  
 Visa du réservoir :  
 Visa du réservant :



TABLEAU DE SURFACES	
Séjour / Cuisine	19,42 m <sup>2</sup>
Chambre	10,66 m <sup>2</sup>
Salle d'Eau / WC	5,09 m <sup>2</sup>
<b>SURFACE HABITABLE</b>	<b>35,17 m<sup>2</sup></b>
Balcon	5,22 m <sup>2</sup>

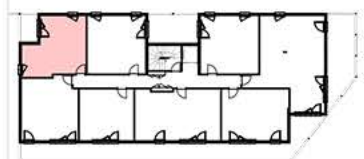
NOTA : Les surfaces indiquées incluent les surfaces de placards.



NOTA : Le présent document exprime la disposition générale de l'appartement. L'acquéreur reconnaît avoir été informé qu'en fonction des nécessités techniques ou réglementaires de la réalisation, des modifications sont susceptibles d'être apportées à ce plan qui ne revêt qu'un caractère informatif. Les surfaces indiquées sont approximatives ; les retombées, soffites, faux-plafonds, rampants, gaines, ainsi que les emplacements des équipements sont figurés à titre indicatif et sont susceptibles d'évoluer en situation et dimensions en fonction des impératifs techniques. Les canalisations, les retombées, les regards ne sont pas figurés. La végétation n'est pas contractuelle.

### BÂTIMENT B

Niveau	N° Logement	Type
R+2	B 207	T2



PLAN DE REPERAGE



#### LEGENDE :

- Entrée principale du logement
- Seuil minimum
- Evacuation pour lave-linge
- Tableau électrique
- Ballon d'eau chaude sanitaire
- Chaudière
- Soffite
- Faux-plafond
- Gaine technique
- Porte-fenêtre 2 vantaux - 1 fixe
- Porte-fenêtre 2 vantaux / 1 vantail
- Fenêtre 2 vantaux / 1 vantail

Édition : 24 Mars 2021      Indice : 0

**ARTHA ARCHITECTURE**  
 7 Rue de la Verrerie  
 44100 NANTES  
[www.artha-nantes.com](http://www.artha-nantes.com)