

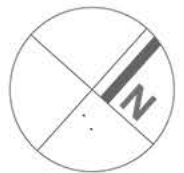
LOGEMENT

13

type
T3

surf. habitable
55.06 m²

niveau
R+1



Des modifications sont susceptibles d'être apportées en fonction des nécessités techniques et administratives pour les dimensions libres et les équipements.

Les surfaces sont approximatives, les retombées, soffites, faux plafonds, canalisations, éléments sanitaires et électroménager sont indiqués à titre indicatif.

Document non contractuel.

Séjour cuisine	26.82 m ²
Placards	0.59 m ²
Sde	5.33 m ²
Chambre 1	12.02 m ²
Chambre 2	9.05 m ²
Placards	0.93 m ²
Loggia	5.45 m ²

