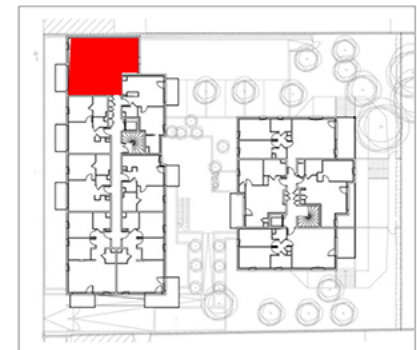


- Chaudière
- Gaine électrique GTL
- Gaine technique
- LV : Attente Lave-Vaisselle
- LL : Attente Lave -Linge
- FR : Attente Réfrigérateur
- PF : Porte Fenêtre
- OF : Ouvrant à la Française
- OB : Oscillo-Battant
- Fx : Châssis fixe
- VR : Volet Roulant



T3 - A102 1er étage	
SEJOUR/CUISINE	27.00 m ²
CHAMBRE 1	13.90 m ²
CHAMBRE 2	10.40 m ²
SALLE DE BAINS	4.90 m ²
DEGAGEMENT	3.20 m ²
PLACARD 1	0.70 m ²
PLACARD 2	0.40 m ²
WC	1.40 m ²
S. HABITABLE	61.90 m²
BALCON	5.20 m ²



Nota : Les équipements de cuisine ne sont pas contractuels. Leur position est indicative. Les côtes et superficies sont données sous réserve des impératifs techniques de construction et d'exécution. Les gaines, soffites, les faux-plafonds et canalisations ne sont pas systématiquement figurés. L'épaisseur des isolants sera déterminée par les études techniques et thermiques. De ce fait, les indications portées sur le plan ne sont qu'indicatives.