

le Parc Saint-Martin

13/17 rue de Saint-Martin 25000 - BESANCON



ALTER IMMO

12 rue Stéphane Mallarmé
25000 - BESANCON

plan de repérage



Présentation du lot

28/T2/NIV.+3

Parking/garage du lot

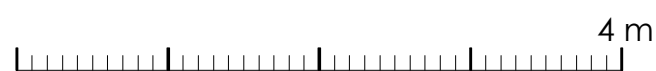
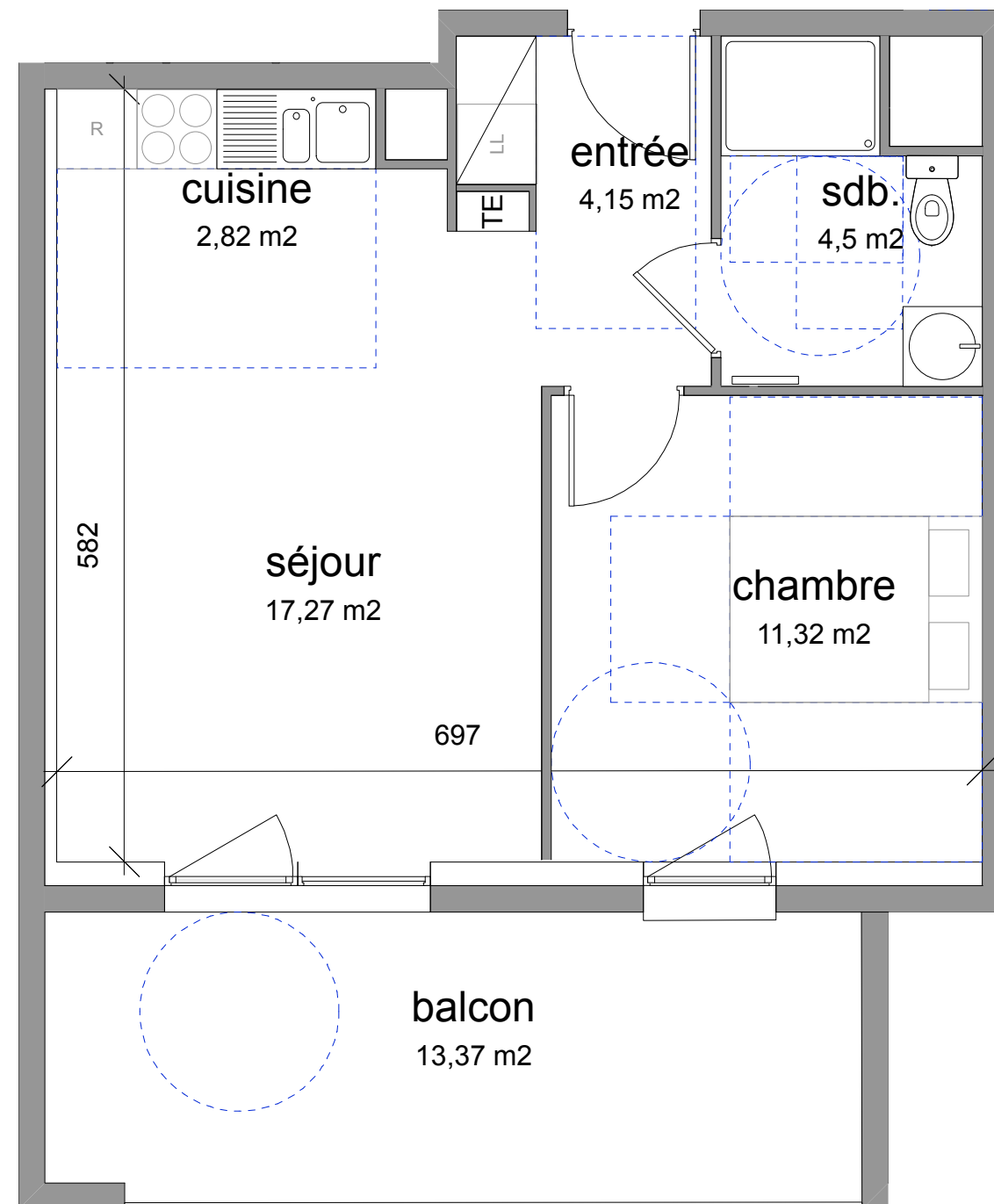
n° ...

Surface habitable du lot

40,06 m²

Tableau des surfaces

| | |
|----------------------|----------------------|
| entrée | 4,15 m ² |
| séjour | 17,27 m ² |
| cuisine | 2,82 m ² |
| salle de bains | 4,50 m ² |
| chambre | 11,32 m ² |
| | |
| | |
| | |
| | |
| | |
| Surfaces extérieures | |
| balcon | 13,37 m ² |



DOCUMENT PROVISOIRE NON CONTRACTUEL ETABLI SUIVANT PLANS DU PERMIS DE CONSTRUIRE EN COURS. LES SURFACES INDIQUEES SONT APPROXIMATIVES ET PEUVENT VARIER DANS LE CADRE DE LA LEGISLATION. DES MODIFICATIONS SONT SUSCEPTIBLES D'ETRE APPORTEES EN FONCTION DES NECESSITES TECHNIQUES OU REGLEMENTAIRES LORS DE LA REALISATION TANT POUR LES DIMENSIONS QUE POUR LES EQUIPEMENTS. LES RETOMBÉES, SOFITES, FAUX PLAFONDS, POUTRES ET POTEAUX NE SONT PAS TOUS FIGURES OU LE SONT A TITRE INDICATIF.

JK

kleinarchitectes

Jochen Klein architecte
6, rue de la Prévoyance 25000 BESANCON
T 03 81 88 63 46 / jk@kleinarchitectes.eu
SIRET 432 386 308 APE 7111Z

31 mars 2017