

Villa Renaissance



LOT: D16
TYPOLOGIE: T3

R+1

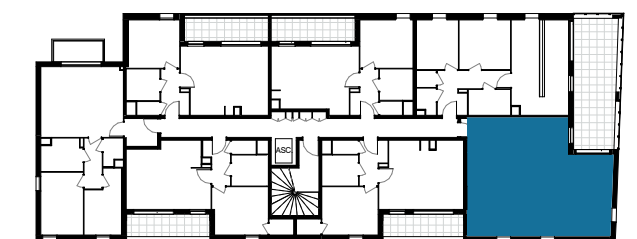
Séjour-cuisine	26.5 m ²
Chambre 01	11.5 m ²
Chambre 02	9.1 m ²
SdB	4.8 m ²
WC	1.5 m ²
Hall	10.8 m ²
	64.2 m²

Surface Habitable

Loggia	8.8 m ²
	8.8 m²

Surface Extérieure

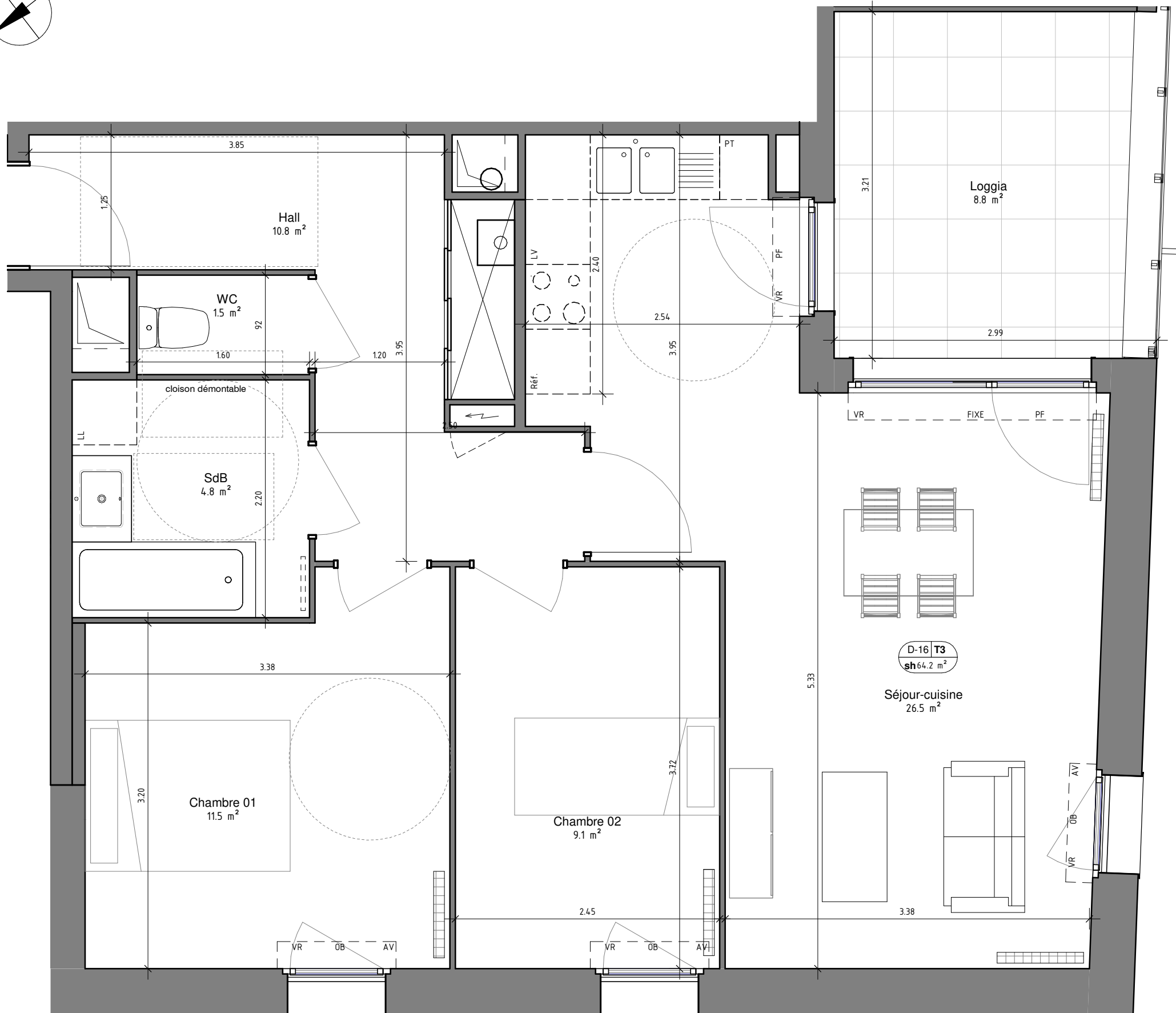
Plan de situation




Groupe SOFIM | 15 Rue Christophe Colomb
 59700 Marcq-en-Baroeul

07/01/2021

ind A



PF : Porte fenêtre - F : fenêtre Oscillo-battant - FIXE : Châssis fixe - VR : Volet roulant - AV : Allège vitrée - Soffite 
 L'acquéreur reconnaît avoir été informé, que les plans, les côtes et les équipements techniques sont susceptibles de subir des modifications suite à la mise au point des plans d'exécution entreprise et des impératifs techniques. L'implantation du mobilier et des équipements techniques sont donnés à titre indicatif.