

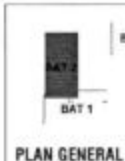
Résidence "Confiden'ciel"
Boulevard Joliot Curie - Nantes

ICADE PROMOTION

nous donnons vie à la ville

2 rue René Viviani
CS 90218 - 44202
Nantes Cedex 2
T : 02.28.44.90.20

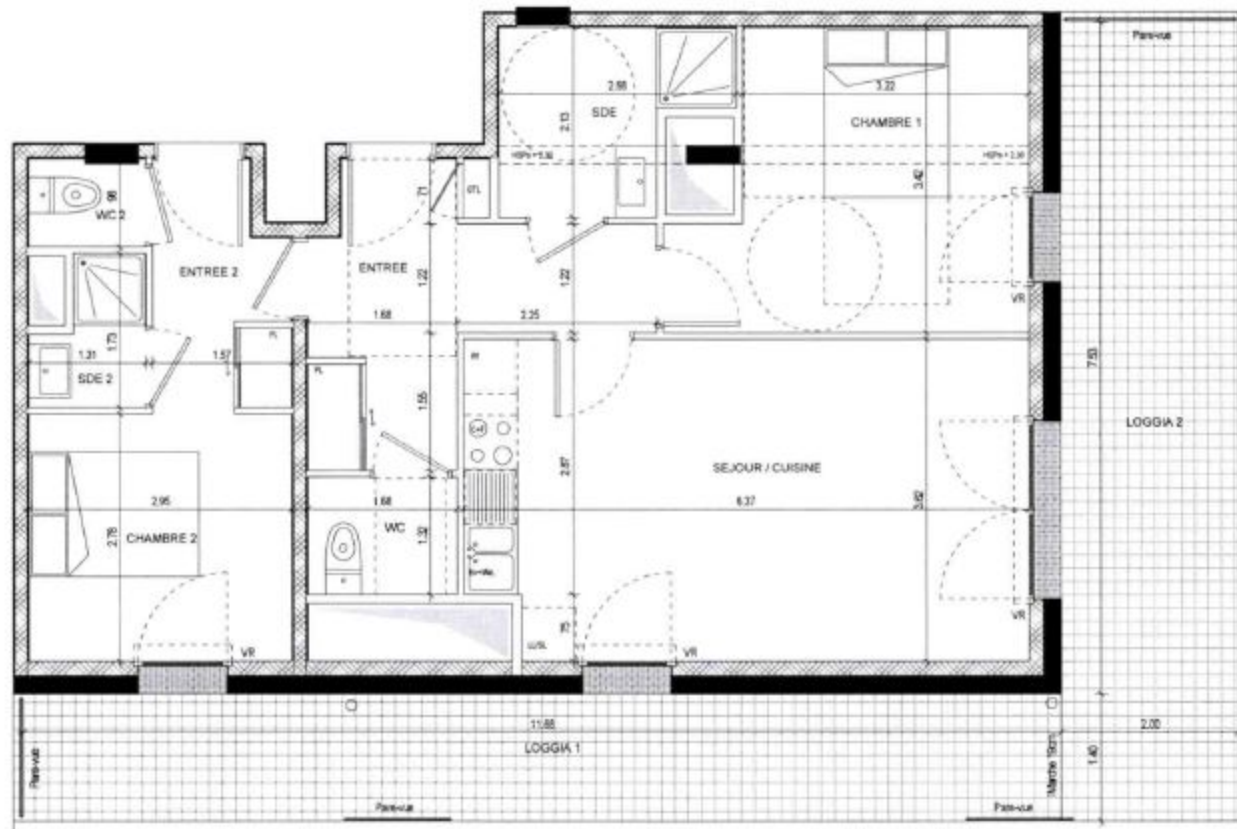
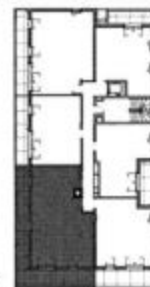
ICADE



PLAN GENERAL

BATIMENT	2
Logement n°	233
Type	T3BH
Niveau	R+3

PLAN DU BÂTIMENT



Désignation des pièces	Surface habitable
ENTREE	8.2 m²
SEJOUR / CUISINE	22.6 m²
CHAMBRE 1	12.1 m²
CHAMBRE 2	9.7 m²
SDE	4.6 m²
SDE 2	1.8 m²
WC	2.2 m²
WC 2	1.2 m²
ENTREE 2	2.4 m²
Surface habitable totale	64.8 m²
LOGGIA 1	16.4 m²
LOGGIA 2	17.9 m²

Pour l'acquéreur

Pour Icade Promotion

Légende



Légende



Echelle



DATE :

14 Octobre 2016

Indice : B

PLAN DE RESERVATION

JACQUESBOUCHETONARCHITECTES

Nota : Des modifications sont susceptibles d'être apportées à ce plan en fonction des nécessités techniques et administratives lors de la réalisation, pour les dimensions libres, positions des baies et équipements. Les retombées, coffres, faux plafonds, emplacements des équipements sont figurés à titre indicatif. Les surfaces habitables sont conformes au décret du 23 mars 1967 (art. 47).