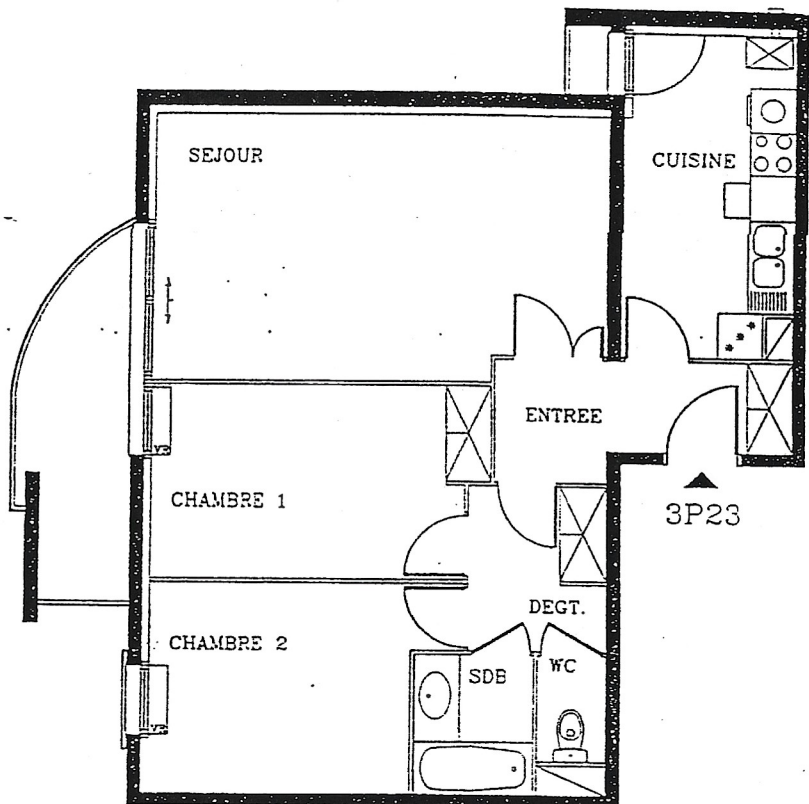


# SCI RESIDENCE LE CLOS DU BELEM

ACCÈS RUE CASTOR

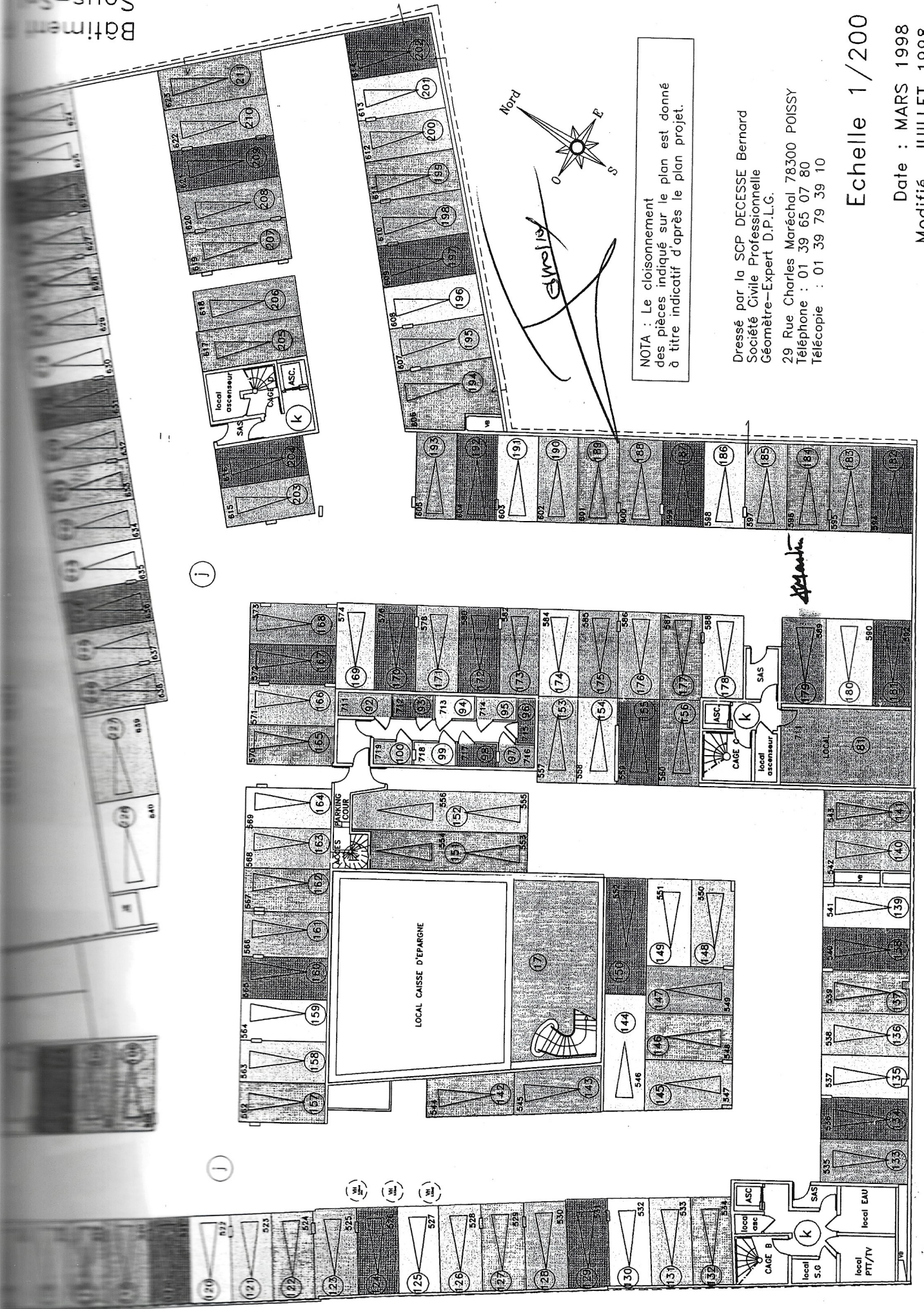
2ÈME IMMEUBLE "D"  
APPARTEMENT 3P23 (lot 70)

DESIGNATIONS	SURFACES
entrée	4.53m <sup>2</sup>
sejour	20.71m <sup>2</sup>
cuisine	9.07m <sup>2</sup>
chambre 1	10.39m <sup>2</sup>
chambre 2	10.32m <sup>2</sup>
salle de bain	2.97m <sup>2</sup>
wc	1.26m <sup>2</sup>
logement	3.29m <sup>2</sup>
terrace	2.22m <sup>2</sup>
TOTAL	64.51m <sup>2</sup>



*Tracta*

*[Signature]*



Dressé par la SCP DECESE Bernard  
Société Civile Professionnelle  
Géomètre-Expert D.P.L.G.  
29 Rue Charles Maréchal 78300 POISSY  
Téléphone : 01 39 65 07 80  
Télécopie : 01 39 79 39 10

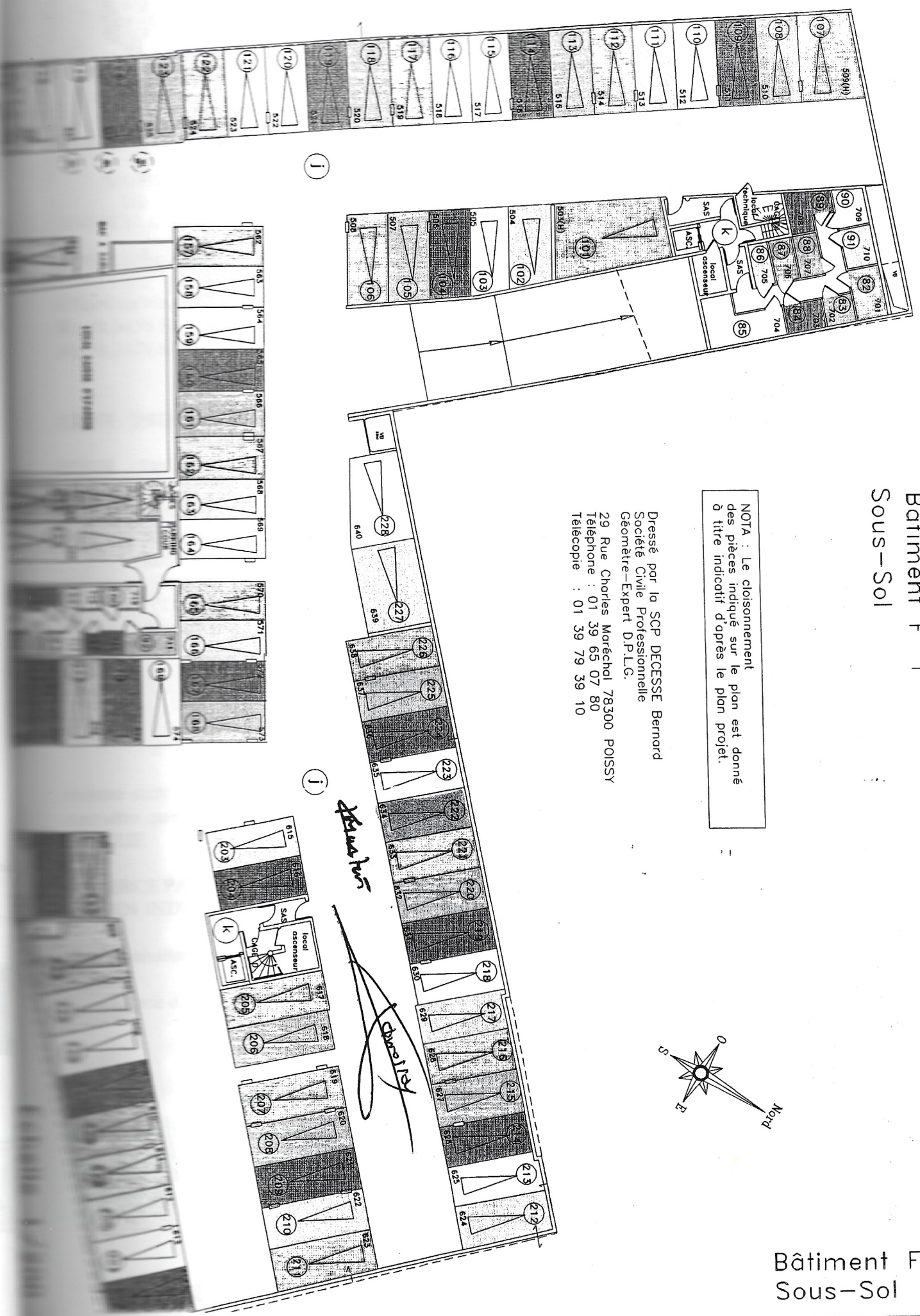
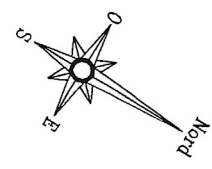
Echelle 1/200

Date : MARS 1998  
Modifié JUILLET 1998

# Bâtiment F | Sous-Sol

NOTA : Le cloisonnement des pièces indiqué sur le plan est donné à titre indicatif d'après le plan projet.

Dressé par la SCP DECESSE Bernard  
Société Civile Professionnelle  
Géomètre-Expert D.P.L.G.  
29 Rue Charles Maréchal 78300 POISSY  
Téléphone : 01 39 65 07 80  
Télécopie : 01 39 79 39 10



# Bâtiment F Sous-Sol