

Domaine de la Frange Verte

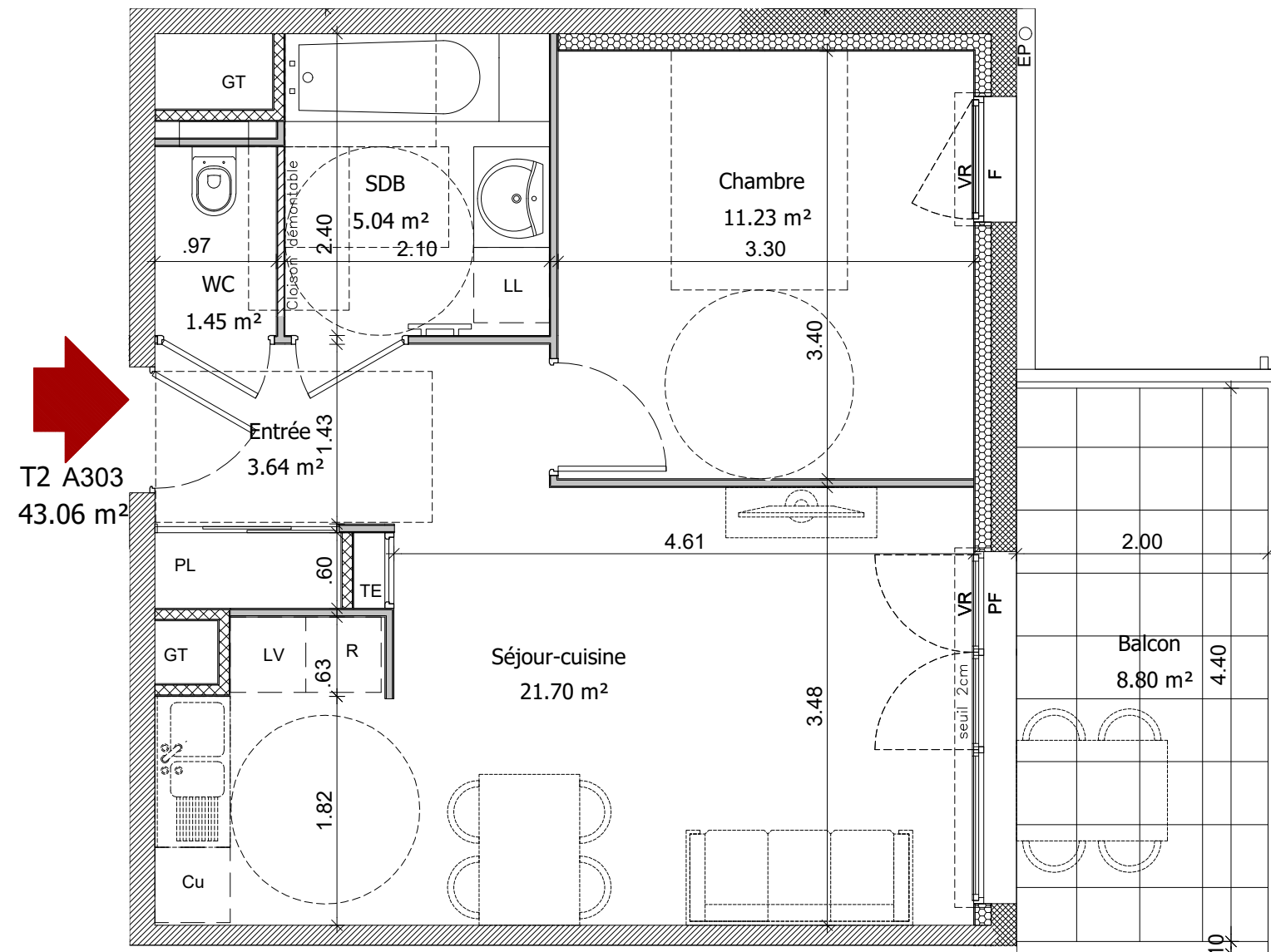
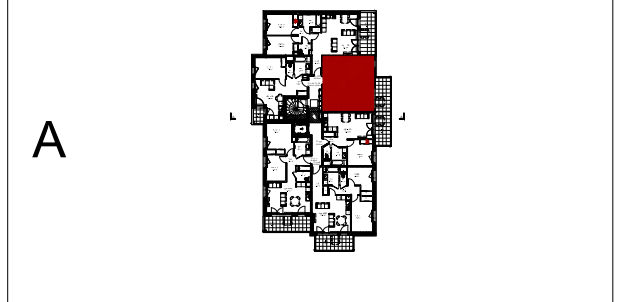
COMMUNE D'ECHIROLLES

A303 Type T2
Bâtiment A - Etage 3

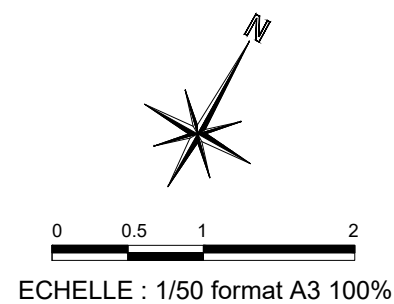
Entrée	3.64m ²
Séjour - cuisine	21.70m ²
Chambre	11.23m ²
Salle de bains	5.04m ²
WC	1.45m ²

SURFACE HABITABLE TOTALE 43.06m²

Balcon 8.80m²



T2 A303
43.06 m²



Légende des plans :	LL : Lave-Linge	R : Réfrigérateur	F : Fenêtre	GT : Gaine technique	Fenêtre	Porte-fenêtre	Tableau électrique	Espace de manoeuvre Personne à mobilité réduite (PMR)
VR : Volets roulants + coffre	LV : Lave-vaisselle	PL : Placard	PF : Porte fenêtre	A : Allège	Faux plafond			Cercle diamètre 1.50 Espace 1.30 / 0.80 Espace 1.20 / 2.20
	Cu : Cuisson	EP : Descente eaux pluviales						

Les cotes et surfaces sont susceptibles de modifications dues aux impératifs administratifs, aux contraintes techniques de construction et aux tolérances d'exécution.
Les meubles et éléments de cuisine dessinés sur ce plan ne sont qu'indicatifs, seuls seront fournis les équipements figurant sur le descriptif annexé à l'acte de vente.
Les retombées, soffites, faux-plafonds, canalisations et radiateurs peuvent ne pas être systématiquement représentés.
Les surfaces indiquées ont une tolérance de 5%