

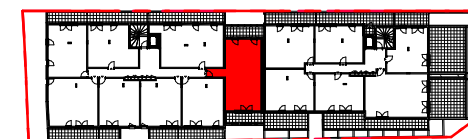
Résidence "CARRE DES ARTS"

8 rue Henri Sauvage
44120 VERTOU



S.C.C.V HENRI SAUVAGE 8
17, Rue Racine - 44000 NANTES

Logement	A202	Type	T3
BAT. A - NIVEAU R+2			



SURFACES HABITABLES

Entrée	3.85 m ²
Séjour / Cuisine	25.35 m ²
Chambre 1	12.65 m ²
Chambre 2	10.75 m ²
Sde	4.85 m ²
Wc	1.90 m ²
Cellier	0.95 m ²
Dégt.	5.70 m ²

SURFACE HABITABLE TOTALE 66.00 m²

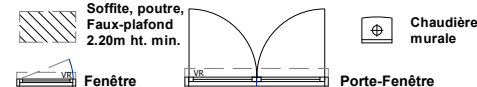
Loggia 1 10.10 m²

Loggia 2 10.10 m²

SURFACE A VIVRE 86.20 m²

NOTA :
LE PRESENT DOCUMENT EST ETABLI SUR LA BASE DU DOSSIER DE PERMIS DE CONSTRUIRE ET POURRA SUBIR DES ADAPTATIONS DIMENSIONNELLES, TECHNIQUES ET D'ORGANISATION AFIN DE REpondRE AUX CONTRAINTES INDUITES PAR LES ETUDES DETAILLEES D'EXECUTION.
LES POUTRES, POTEAUX, SOFFITES ET FAUX-PLAFONDS N'APPARAISSENT DONC PAS SYSTEMATIQUement.
LES ELEMENTS DE MOBILIER, MEUBLES ET PLANS DE TRAVAUX, NE SONT PLACES QU'A TITRE INDICATIF.

LEGENDE



PLAN DE COMMERCIALISATION 15 FEVRIER 2018