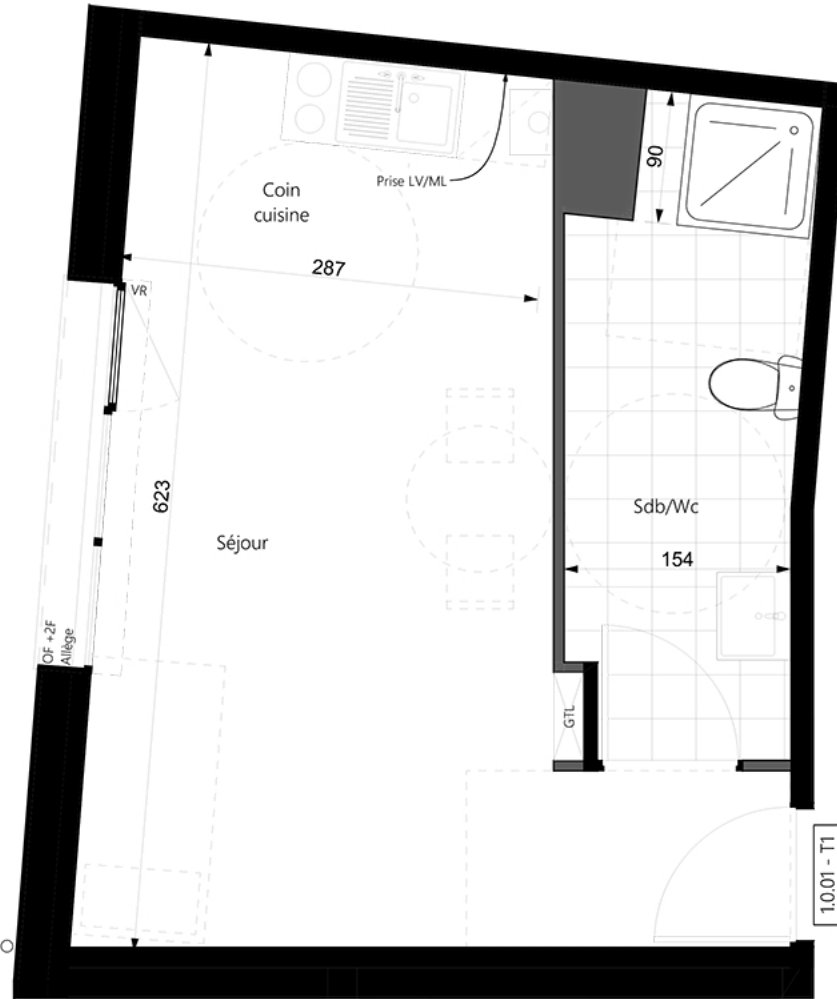


- VR : Volet roulant
- OF : Ouvrant à la française
- F : Fixe
- LV : Lave-vaisselle
- ML : Machine à laver linge
- GTL : Gaine technique logement



1.0.01 - 1 pièce
Bâtiment 1 - RDC

Séjour/cuisine	20.40 m ²
Sdb/WC	6.60 m ²
SURFACE HABITABLE	27.00 m²
Terrasse	0 m ²



Index A Date : Avril 2019

Le présent plan est établi sur la base du dossier de permis de construire et pourra subir des adaptations dimensionnelles, techniques et d'organisation, afin de répondre aux contraintes induites par les études d'exécution. Les poutres, poteaux, soffites et faux-plafonds n'apparaissent pas systématiquement sur le présent plan. Les éléments de mobiliers, meubles et plans de travail ne sont présentés qu'à titre indicatif.