

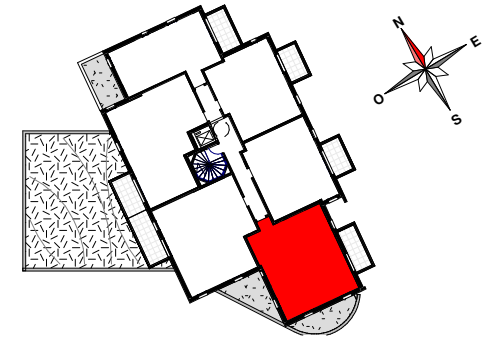
BOREO
Route du Point du Jour
44600 SAINT-NAZAIRE
Bâtiment A



SCCV ST NAZAIRE POINT DU JOUR
17 rue Racine - 44000 NANTES - Tel : 02 40 35 38 38

Logement	A105	Type	T3
Premier étage			

← Entrée



SURFACES HABITABLES	
ENTREE	7.20 m ²
SEJOUR-CUISINE	24.03 m ²
CHAMBRE 1	11.34 m ²
CHAMBRE 2	9.64 m ²
SDB	4.97 m ²
WC	2.11 m ²
DRESSING	2.72 m ²
SURFACE HABITABLE TOTALE	62.01 m²
BALCON	7.46 m ²
SURFACE A VIVRE	69.47 m²
15 juillet 2024	

Nota :
Le présent document est établi sur la base du dossier de Permis de Construire et pourra subir des adaptations dimensionnelles, techniques et d'organisation afin de répondre aux contraintes induites par les études détaillées d'exécution. Les poutres, poteaux, soffites et faux-plafonds n'apparaissent donc pas systématiquement. Les éléments de mobilier, meubles et plans de travaux, ne sont placés qu'à titre indicatif. Selon les configurations, la baignoire peut être remplacée par un receveur de douche et le placard de la chambre principale peut être démontable pour rendre l'accessibilité PMR.

LEGENDE

PL : placard
SS : sèche-serviette
LL : lave-linge
LV : lave-vaisselle
R : réfrigérateur
RP : robinet puisage

VRE : volet roulant électrique
VR : volet roulant
F : fenêtre
OB : fenêtre oscillo battant
PF : porte-fenêtre
PF+F : porte-fenêtre+Fixe
All.Pl. : allège pleine
All. vitrée : allège vitrée

Soffite, poutre, faux-plafond 2.20m ht. min.
Chaudière murale Gaz
Talutage

Prise étanche
Tableau électrique
Gaine technique
Meuble cuisine

Revêtement PVC ou stratifié suivant notice
Carrelage
SDB/SDE Au droit de la douche ou de baignoire
Accessibilité PMR