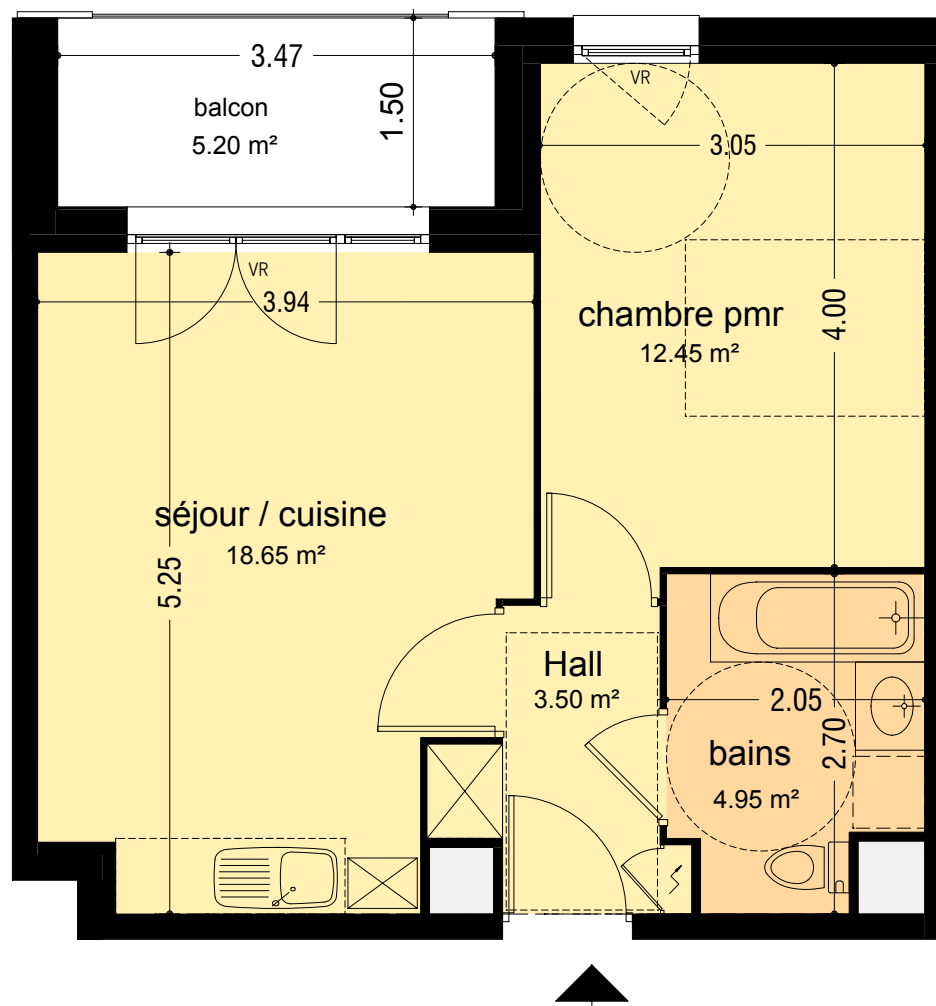


NOTA : LES COTES ET RENSEIGNEMENTS GRAPHIQUES SONT DONNES A TITRE INDICATIF. IL POURRONT VARIER EN FONCTION DES BESOINS TECHNIQUES LORS DE LA REALISATION DU BATIMENT.
DES RETOMBES DE POUTRES, SOFFITES, FAUX PLAFONDS ET CANALISATIONS APPARENTES POURRONT ETRE RAJOUTES POUR LES MEMES RAISONS.



LES TERRASSES DE MONTGRE

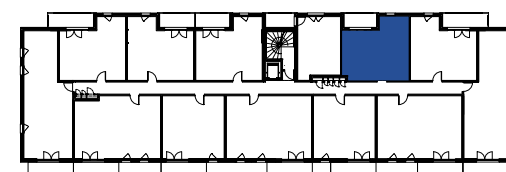
TYPE 2

Appartement **B 202**- ETAGE 2

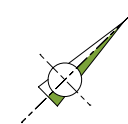
Surface habitable 39.55 m²

Balcon 5.20 m²

SURFACE TOTALE 44.75 m²



Nord



LOCALISATION

le 28 septembre 2018