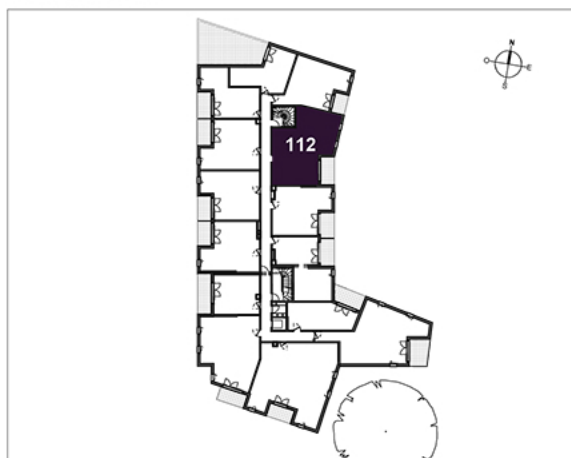


T3 - 112

Localisation



Niveau	Logement	Type
R+1	112	T3

PIECES	SURFACES
Séjour / Cuisine	23.09 m ²
Chambre 1 + PI	12.54 m ²
Chambre 2	10.10 m ²
SdE	4.89 m ²
Wc + PI	2.21 m ²
Dégagement	6.24 m ²
Cellier	1.82 m ²
TOTAL	60,89 m²

Loggia	6,24 m ²
--------	---------------------

Légende

- Entrée principale
- Tableau électrique
- Chaudière
- Emplacement lave-vaisselle
- Emplacement lave-linge
- Emplacement réfrigérateur
- Emplacement cuisson
- Placard
- Fenêtre
- Porte fenêtre
- Oscillo-battant
- Volet roulant
- Volet roulant électrique
- Garde-corps
- Fenêtre allège fixe
- Sèche serviette
- Soffite et faux plafonds
- Gaine technique
- Caillebotis

Date de Mise à jour : 02/10/2019

Nota 1 : Le présent plan est établi sur la base du dossier de permis de construire et pourra subir des adaptations dimensionnelles, techniques et d'organisation afin de répondre aux contraintes indiquées par les études détaillées d'exécution.
 Nota 2 : Les surfaces des placards sont comprises dans la surface des pièces où ils se situent.
 Nota 3 : Les poutres, poteaux, soffites, canalisations et faux plafonds n'apparaissent pas systématiquement sur le présent plan. Les surfaces ainsi que l'emplacement des équipements et le mobilier sont mentionnés à titre indicatif. Les plantations éventuelles ne sont pas contractuelles.
 Nota 4 : L'implantation des meubles d'évier et autres éléments de cuisine des T3, T4 et T5 de l'opération est indicative, et permet de visualiser le positionnement des arrivées et évacuations d'eau à la livraison du logement.