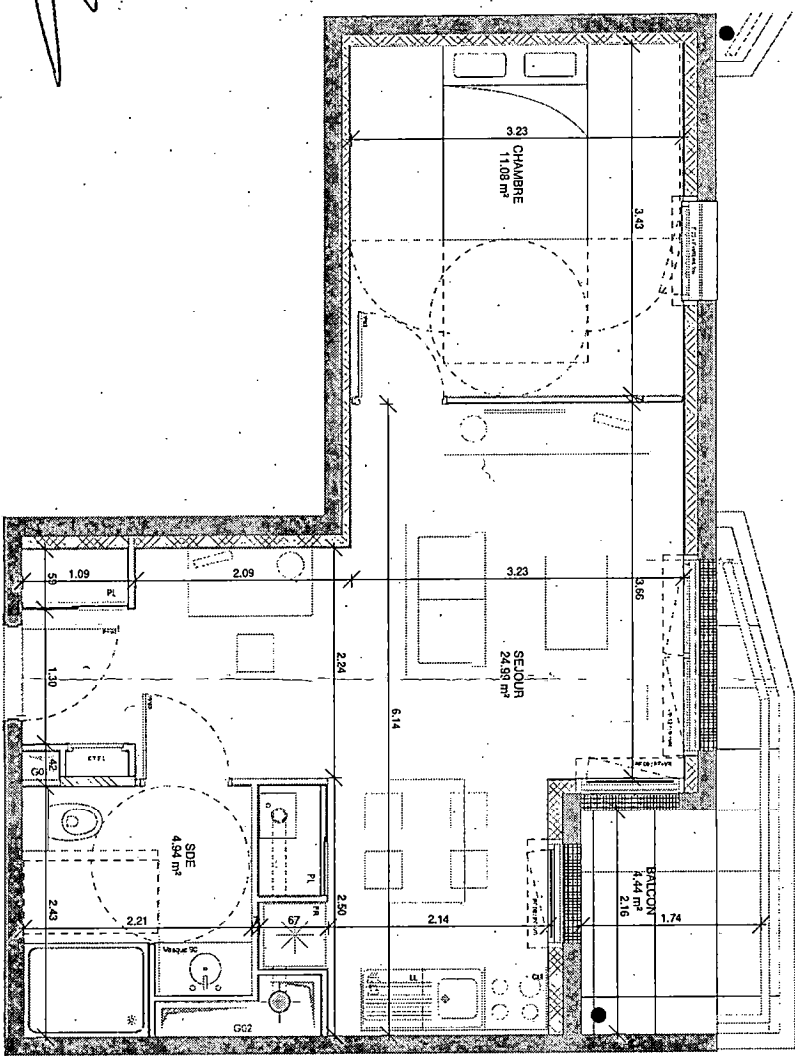
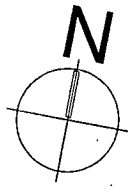


Légende :

- PF : Fenêtres ouvrantes à la française
- Portes fermées ouvrantes à la française
- Faux-plafond
- Volet roulant motorisé
- Ballon d'eau chaude
- Chaudière individuelle murale
- PP90 : Porte palière de 90
- PP80 : Porte de distribution de 80
- PL : Placard aménagé
- Accès de niveau depuis le logement



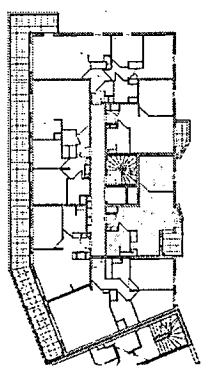
Format A3 - Ech 1:50

NOTA : Des modifications sont susceptibles d'être apportées à ce plan en fonction des nécessités techniques et administratives lors de la réalisation, pour les dimensions libres, positions des baies et équipements. Les surfaces données sont approximatives. Les surfaces des placards sont incluses dans la surface des pièces attenantes sauf précisions. Les reboutees, scillets, faux-plafonds, empacements des équipements sont représentés à titre indicatif. DCE EN COURS D'ELABORATION - Le réservataire reconnaît avoir pris connaissance de l'avertissement suivant : des modifications sont susceptibles d'être apportées aux appartements en fonction des nécessités techniques de la réalisation, tant en ce qui concerne les dimensions libres que l'équipement.

Ar. Anne VITZTHUM

QUAI XIX

8-26 Rue Dumont d'Urville
10-14 Rue Victor Hugo
14000 CAEN



HALL D D31 T2 ETAGE 3

CHAMBRE	11,08 m²
SDE	4,94 m²
SEJOURS	24,99 m²
BALCON	4,44 m²
	41,00 m²

Document établi le 30/08/2021
Maitre d'Ouvrage :
70 avenue De l'hippodrome
14 000 Caen
Tel : 02 31 08 34 88 - Fax : 02 31 08 34 99

