

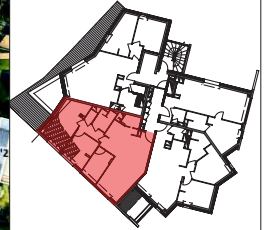
RÉSIDENCE ALVÉA

SNC Marsauderies - Port Boyer

Nantes

PLAN DE VENTE

Date: 25/04/2017



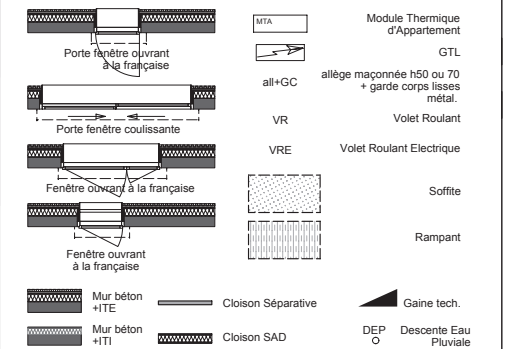
PLAN DE REPERAGE DU BÂTIMENT

PLAN DE REPERAGE DU LOGEMENT

| | | | |
|----------------|-----------------|--------------------|-----------|
| Bât: B1 | Log: 103 | Niveau: R+1 | T3 |
|----------------|-----------------|--------------------|-----------|

| SURFACES HABITABLES | |
|----------------------------------|----------------------------|
| Désignation des pièces | Surf. hab. |
| Séjour/cuisine | 36.50 m ² |
| Ch.1 + Pl | 15.30 m ² |
| Ch.2 + Pl | 9.70 m ² |
| Dgt. | 3.50 m ² |
| SdE | 4.00 m ² |
| Wc | 1.20 m ² |
| Total Surfaces habitables | 70.20 m² |

| PROLONGEMENT LOGEMENT | |
|-----------------------|---------------------|
| Loggia | 7.30 m ² |



Nota : Le présent plan exprime les dispositions générales de l'appartement susceptibles d'adaptation technique, de dimension et d'organisation en fonction des nécessités techniques de réalisation. Les cotes et les surfaces peuvent subir des modifications mineures lors de l'élaboration des plans d'exécution. Les poutres, poteaux, soffites et faux-plafonds, n'apparaissent pas systématiquement. L'aménagement de la cuisine est donné à titre indicatif.

